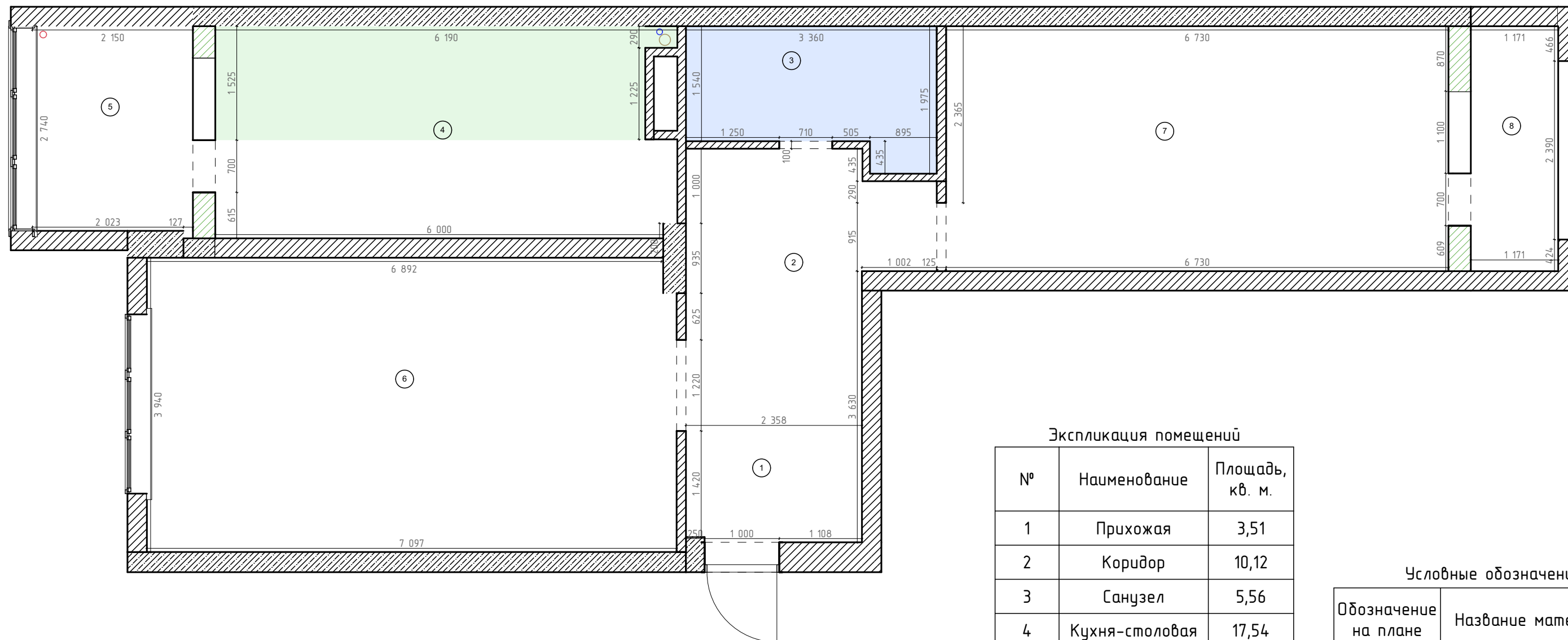


Проект квартиры
по адресу: ул. Пузачева, д. 97





Экспликация помещений

№	Наименование	Площадь, кв. м.
1	Прихожая	3,51
2	Коридор	10,12
3	Санузел	5,56
4	Кухня-столовая	17,54
5	Гостиная	27,87
6	Лоджия	6,11
6	Лоджия	3,70
7	Спальня	22,07
		96,48 м²

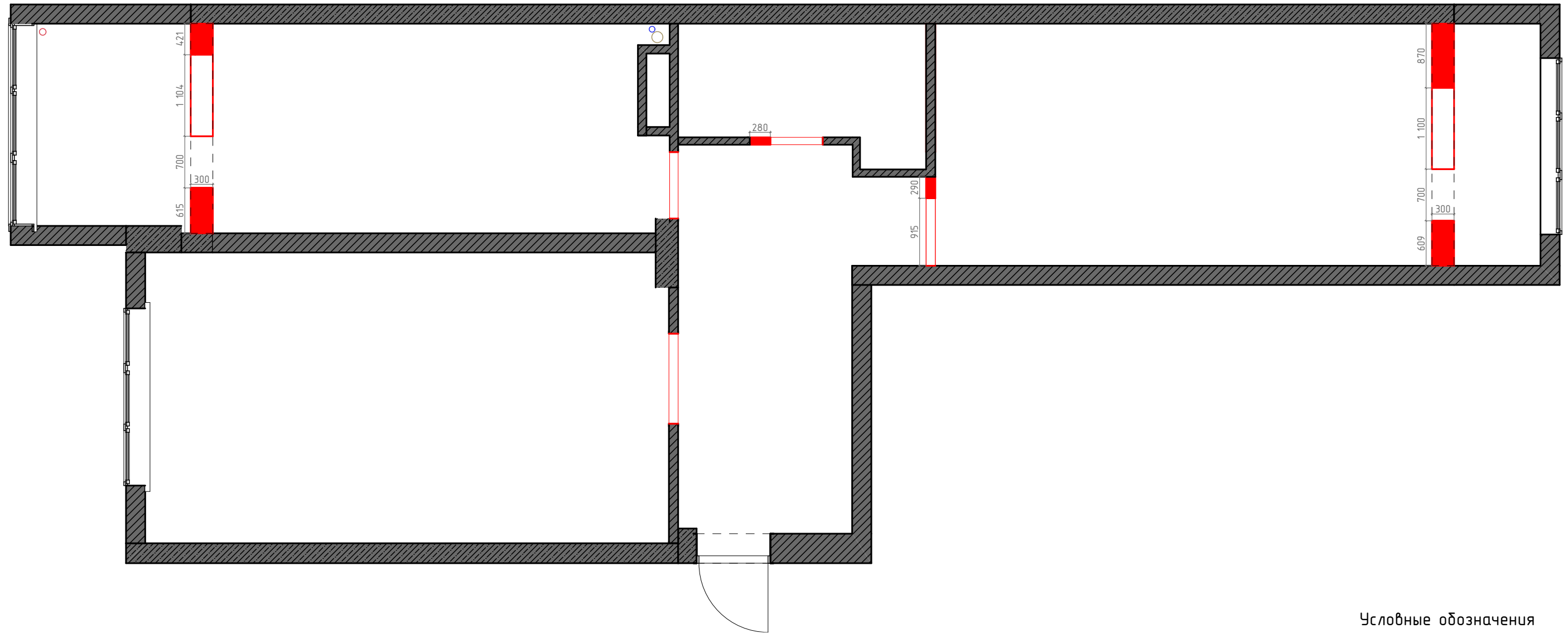
Условные обозначения

Обозначение на плане	Название материала
	Железобетон
	Газоблок
	Мокрая зона санузла
	Мокрая зона кухни

ПРИМЕЧАНИЕ

- все чертежи выполнены на основе обмеров существующих перегородок
- размеры и высоты даны от уровня чистового пола
- фактическая площадь при замерах 96,48 м²
- за отметку 0.000 дана отметка чистового пола

Дизайнер	Исимов				Стадия	Лист	Листов
Заказчик					ПР	3	22
ОБМЕРНЫЙ ПЛАН					Исимов Шамиль		



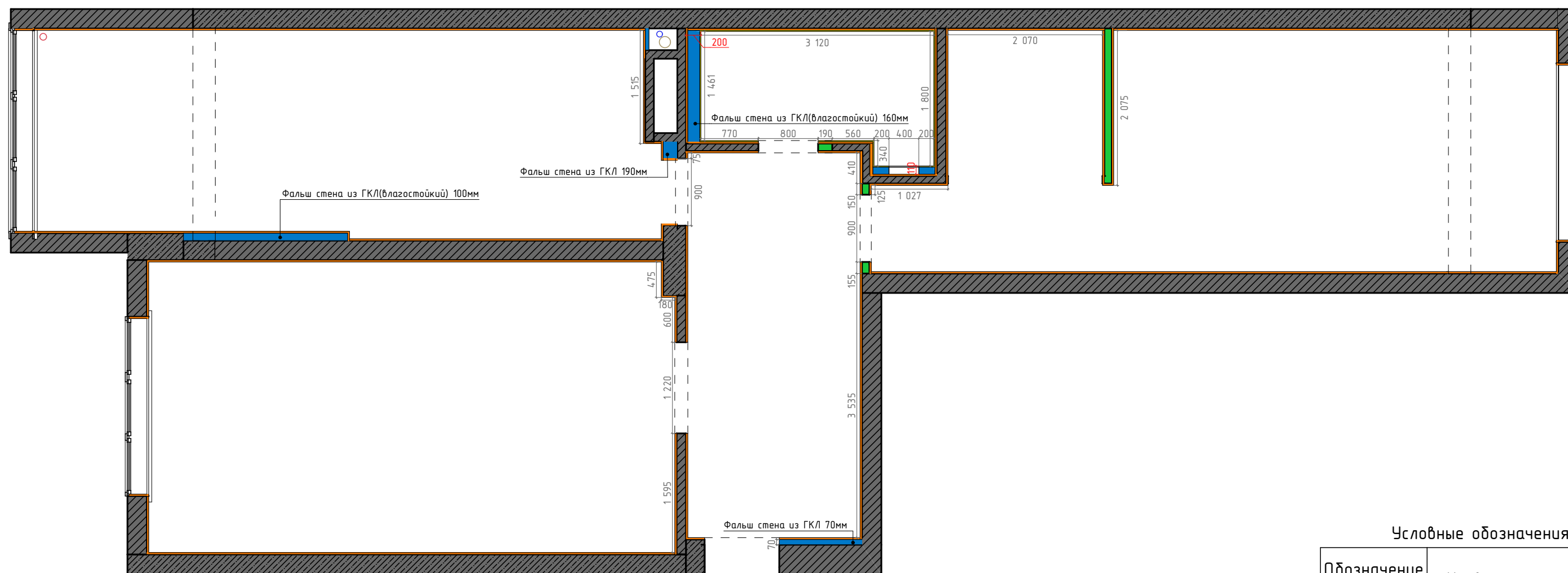
Условные обозначения

Обозначение на плане	Название материала
	Железобетон
	Газоблок
	Демонтируемые элементы

ПРИМЕЧАНИЕ

- все чертежи выполнены на основе обмеров по "черновым" стенам.
- размеры и высоты даны от уровня чистового пола
- фактическая площадь при замерах 97 м²
- за отметку 0.000 дана отметка чистового пола

Дизайнер	Исимов			Стадия	Лист	Листов
Заказчик				ПР	4	22
ПЛАН ДЕМОНТАЖА				Исимов Шамиль		



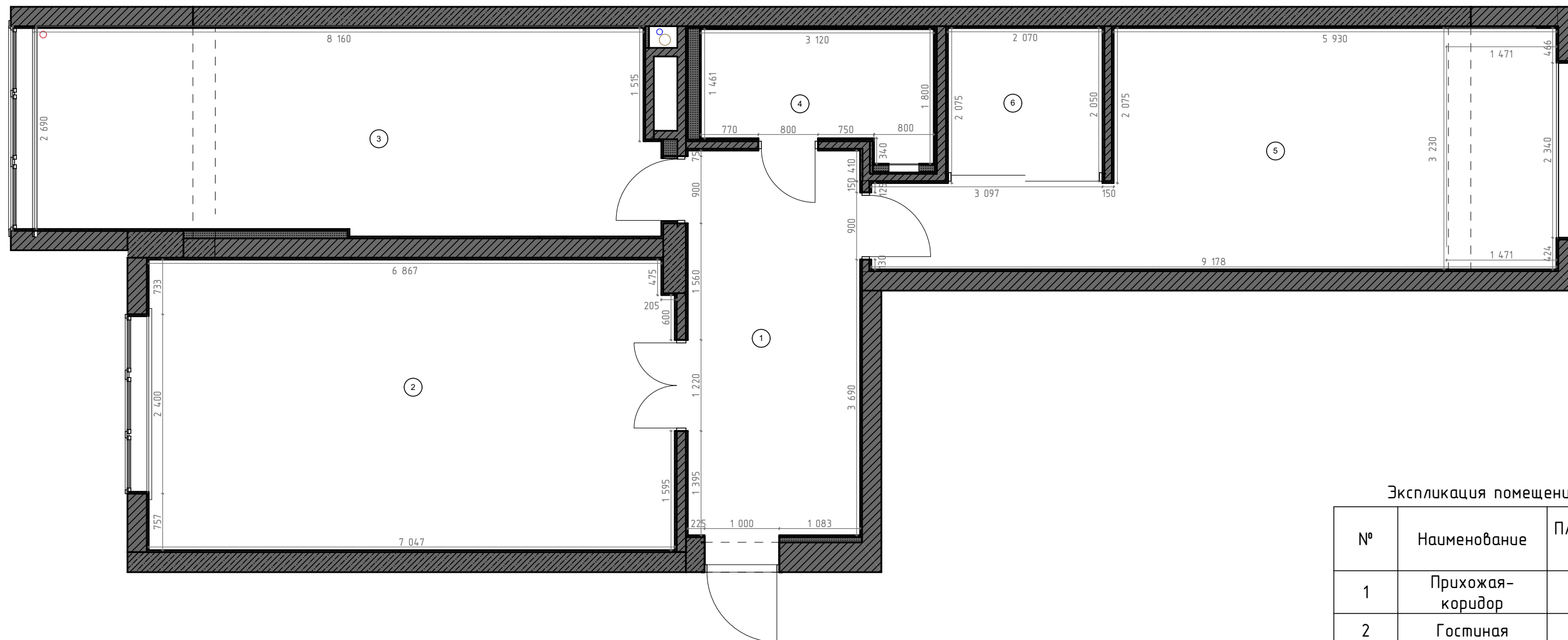
Условные обозначения

Обозначение на плане	Название материала
	Газоблок
	Железобетон
	Перегородки, 100 мм
	Керамогранит, 15 мм
	Штукатурка, 25 мм
	Гипсокартон

ПРИМЕЧАНИЕ

- за отметку 0.000 дана отметка чистового пола
- углы помещений выровнять под 90°
- размеры даны с учетом всех финишных отделок
- предусмотреть люки доступа для электрощитков, а также ревизионные люки
- размеры дверных проемов скорректировать по тех. картам выбранных дверей, при замене дверей может измениться размер проемов
- монтаж дверей производить по тех. карте от производителя
- предусмотреть все необходимые закладные под навесную мебель и подвесные светильники
- смотреть совместно с развертками

Дизайнер	Исимов				Стадия	Лист	Листов
Заказчик					ПР	5	22
ПЛАН МОНТАЖА					Исимов Шамиль		

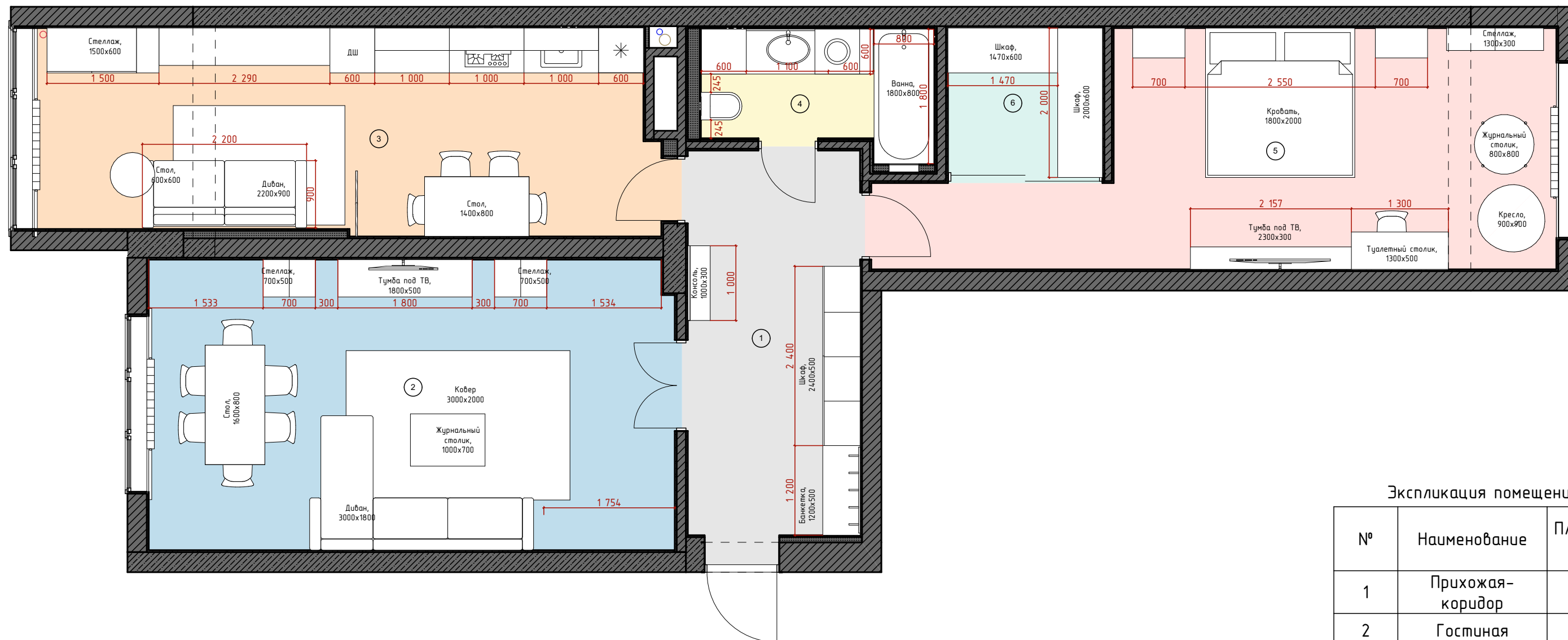


Экспликация помещений

№	Наименование	Площадь, кв. м.
1	Прихожая-коридор	12,56
2	Гостиная	27,44
3	Кухня-гостиная	23,22
4	Санузел	4,92
5	Спальня	23,00
6	Гардероб	4,30
		95,44 м²

Дизайнер	Исимов				Стадия	Лист	Листов
Заказчик					ПР	6	22
					ПЛАН ПОСЛЕ ПЕРЕПЛАНИРОВКИ		Исимов Шамиль

ПРИМЕЧАНИЕ
- после монтажа перегородок выполнить переизмер

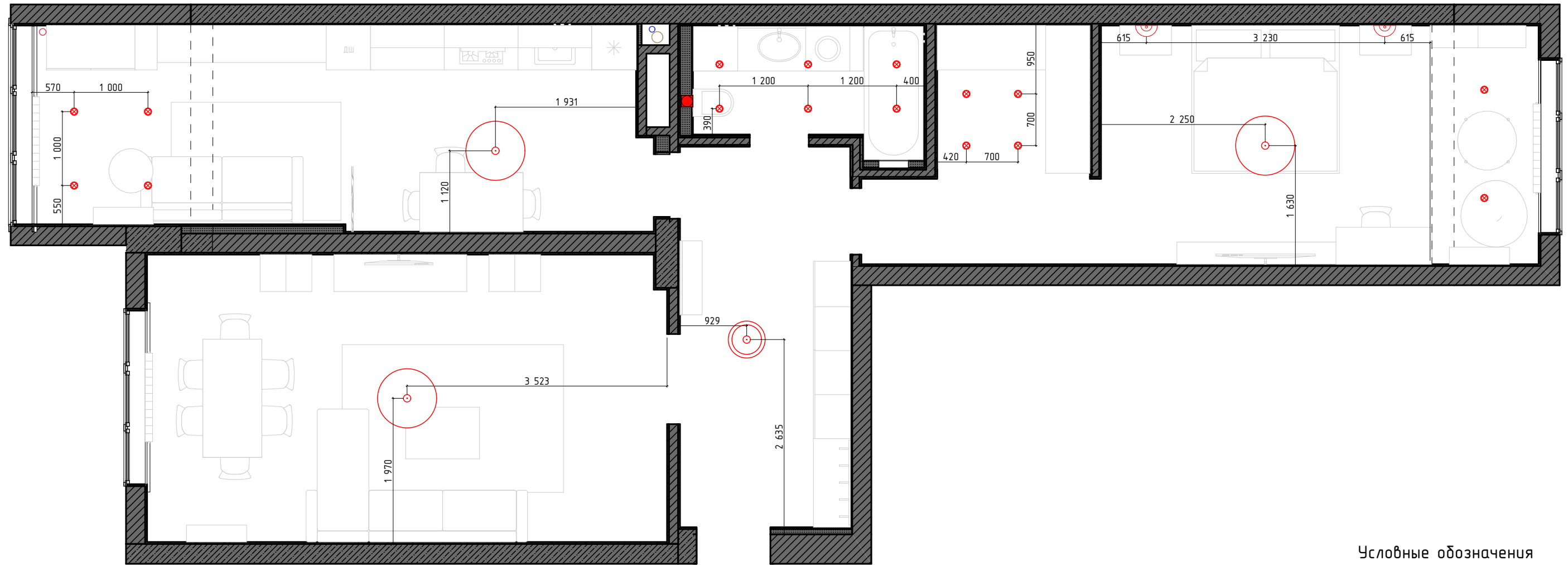


Экспликация помещений

№	Наименование	Площадь, кв. м.
1	Прихожая-коридор	12,56
2	Гостиная	27,44
3	Кухня-гостиная	23,22
4	Санузел	4,92
5	Спальня	23,00
6	Гардероб	4,30
		95,44 м²

Дизайнер	Исимов				Стадия	Лист	Листов
Заказчик					ПР	7	22
ПЛАН РАССТАНОВКИ МЕБЕЛИ					Исимов Шамиль		

ПРИМЕЧАНИЕ
- смотреть совместно с листами разверток



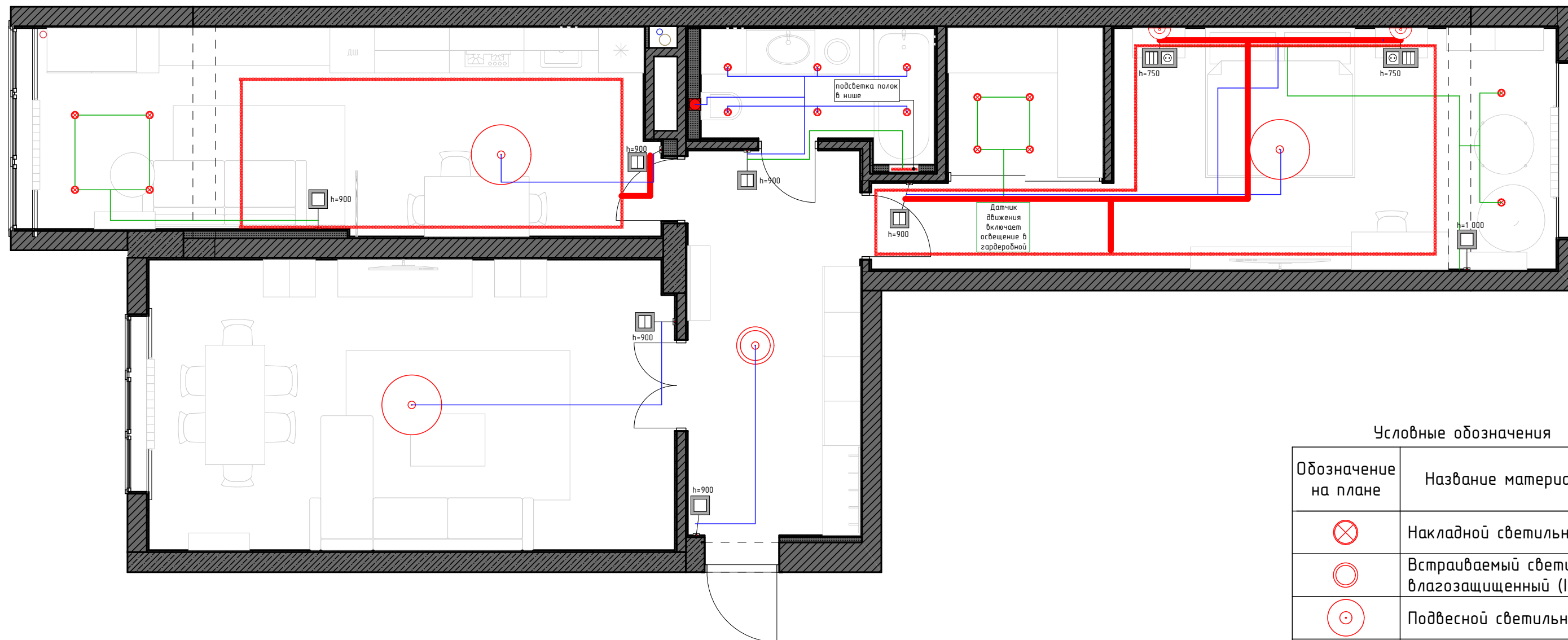
Условные обозначения

Обозначение на плане	Название материала
⊗	Накладной светильник
⊙	Встраиваемый светильник влагозащищенный (IP65)
⊙ •	Подвесной светильник
⊙ —	Трековый светильник накладной

ПРИМЕЧАНИЕ:

- смотреть совместно с листами развёрток и планом потолка
- смотреть совместно с инж. проектами
- места расположения трансформаторов для светодиодной ленты и светильников определить по месту
- предусмотреть закладные или усиленный каркас в местах крепления светильников

Дизайнер	Исимов				Стадия	Лист	Листов
Заказчик					ПР	8	22
ПЛАН ОСВЕЩЕНИЯ					Исимов Шамиль		



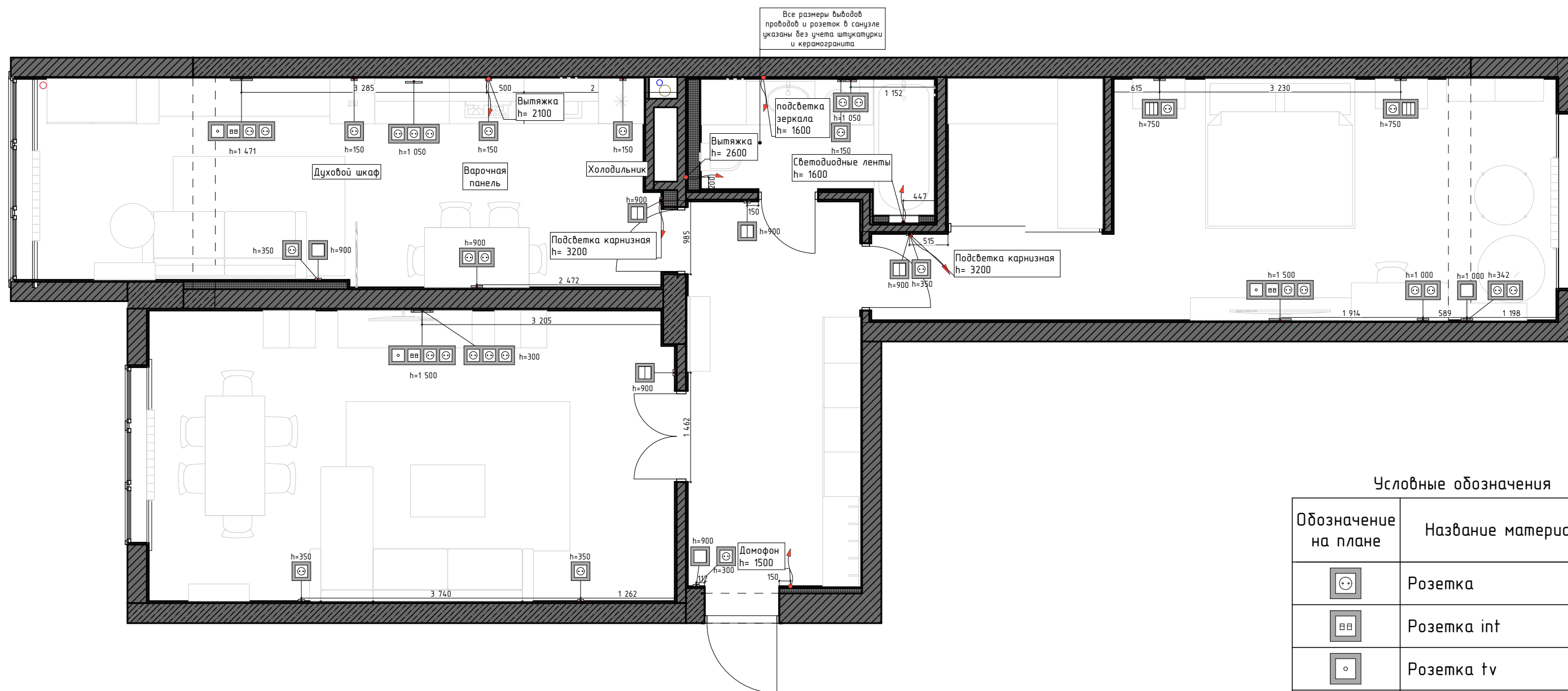
Условные обозначения

Обозначение на плане	Название материала
⊗	Накладной светильник
⊙	Встраиваемый светильник влагозащищенный (IP65)
⊕	Подвесной светильник
○	Трековый светильник накладной
□	Выключатель
⊞	Выключатель двухклавишный
→	Вывод электрокабеля

ПРИМЕЧАНИЕ:

- смотреть совместно с листами развёрток и планом потолка
- смотреть совместно с инж. проектами
- места расположения трансформаторов для светодиодной ленты и светильников определить по месту
- предусмотреть закладные или усиленный каркас в местах крепления светильников

Дизайнер	Исимов			Стадия	Лист	Листов
Заказчик				ПР	9	22
ПЛАН УПРАВЛЕНИЯ ОСВЕЩЕНИЕМ				Исимов Шамиль		



Все размеры выводов проводов и розеток в санузле указаны без учета штукатурки и керамогранита

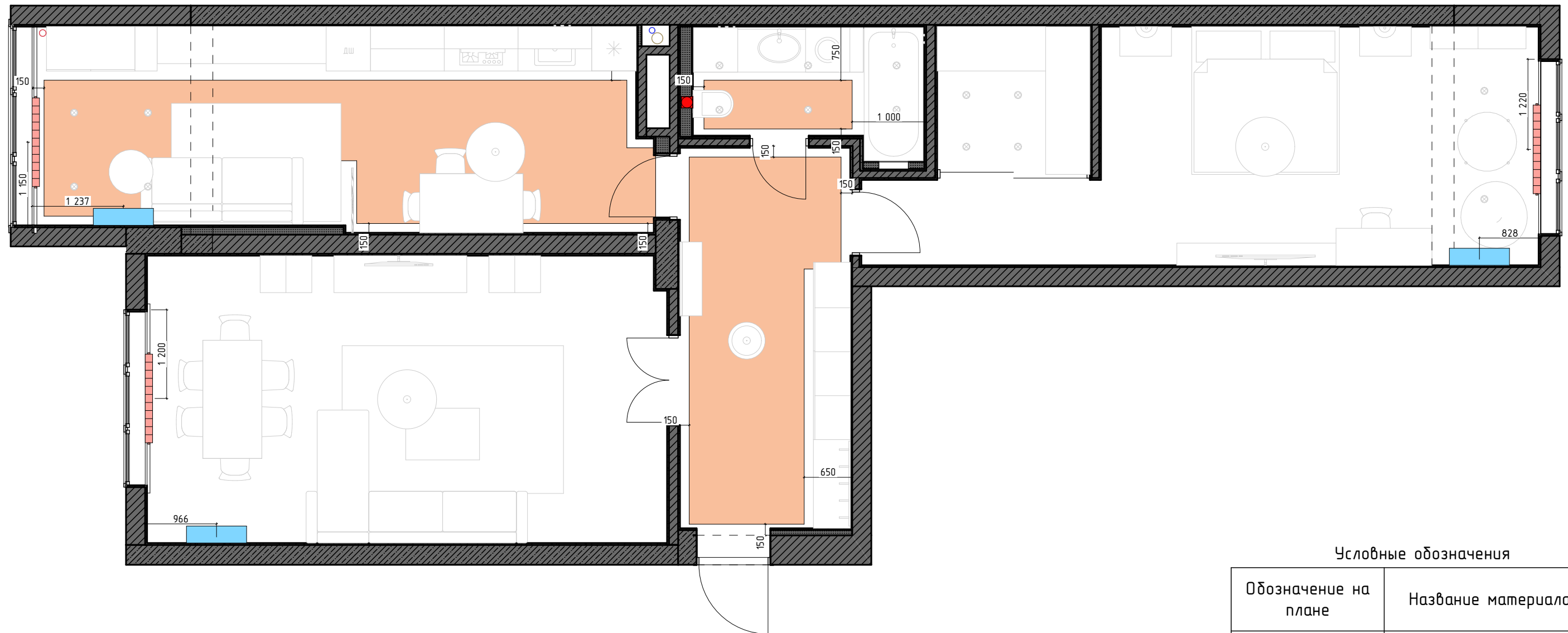
Условные обозначения

Обозначение на плане	Название материала
	Розетка
	Розетка int
	Розетка tv
	Кабель-канал
	Выключатель
	Выключатель двухклавишный
	Вывод электрокабеля

ПРИМЕЧАНИЕ:

- смотреть совместно с листами развёрток и планом потолка
- смотреть совместно с инж. проектами
- места расположения трансформаторов для светодиодной ленты и светильников определить по месту
- предусмотреть закладные или усиленный каркас в местах крепления светильников

Дизайнер	Исимов				Стадия	Лист	Листов
Заказчик					ПР	10	22
ПЛАН ЭЛЕКТРООБОРУДОВАНИЯ					Исимов Шамиль		



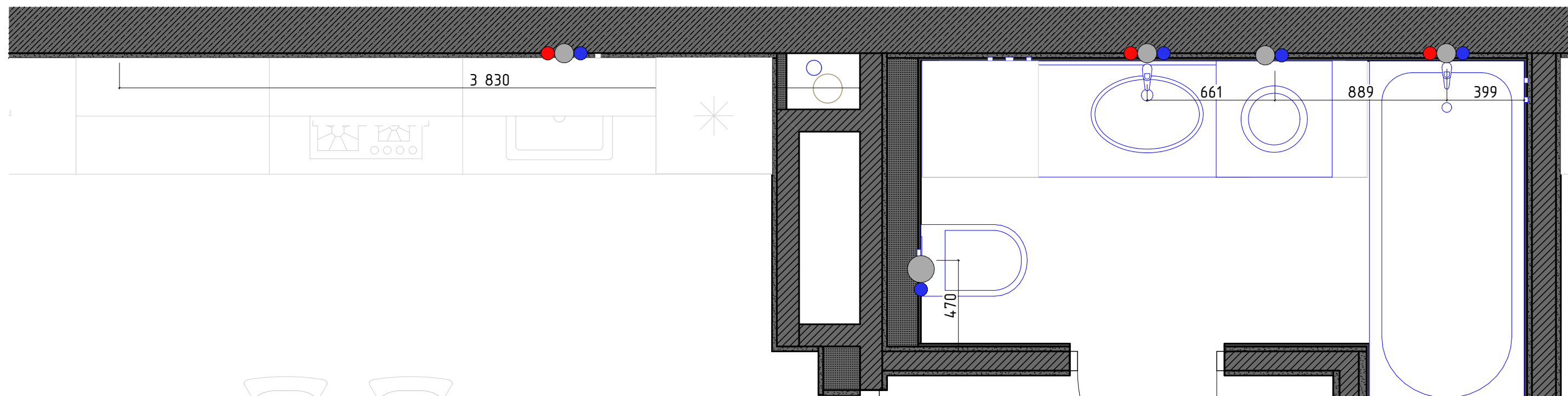
Условные обозначения

Обозначение на плане	Название материала
	Электрический теплый пол
	Радиатор отопления
	Кондиционер
	Вытяжной вентилятор
	Трасса вентиляции

ПРИМЕЧАНИЕ

- смотреть совместно с инженерными проектами
- радиаторы меняются по дизайну на аналогичные по мощности, согласно техническим условиям УК
- расположение наружных блоков кондиционера согласовать с УК

Дизайнер	Исимов				Стадия	Лист	Листов
Заказчик					ПР	11	22
ПЛАН ОВУК					Исимов Шамиль		



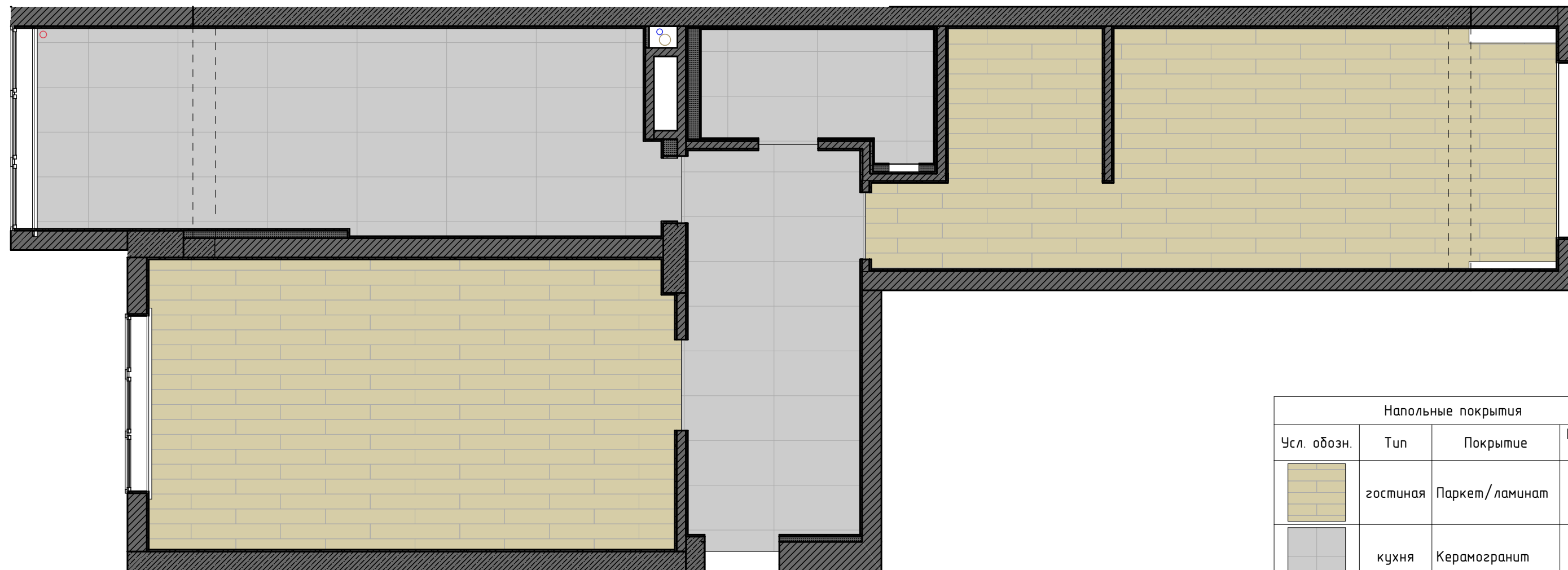
Условные обозначения

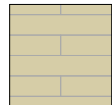

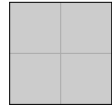

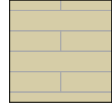
Обозначение на плане	Название материала
● (blue)	Вывод ХВС
● (red)	Вывод ГВС
● (grey)	Вывод канализации 50 мм
● (dark grey)	Вывод канализации 100 мм

ПРИМЕЧАНИЕ

- смотреть совместно с развертками
- смотреть совместно с инженерным проектом
- подключение внутренних частей смесителей монтировать на стадии черновой отделки
- подключение сантех. оборудования производить согласно тех. картам, полученным от производителя

Дизайнер	Исимов			Стадия	Лист	Листов
Заказчик				ПР	12	22
ПЛАН САНТЕХНИКИ				Исимов Шамиль		



Напольные покрытия			
Усл. обозн.	Тип	Покрытие	Площадь, кв. м.
	гостиная	Паркет/ламинат	27,43
	кухня	Керамогранит	23,22
	прихожая	Керамогранит	12,43
	санузел	Керамогранит	4,90
	спальня	Паркет/ламинат	26,92
			94,90 м²

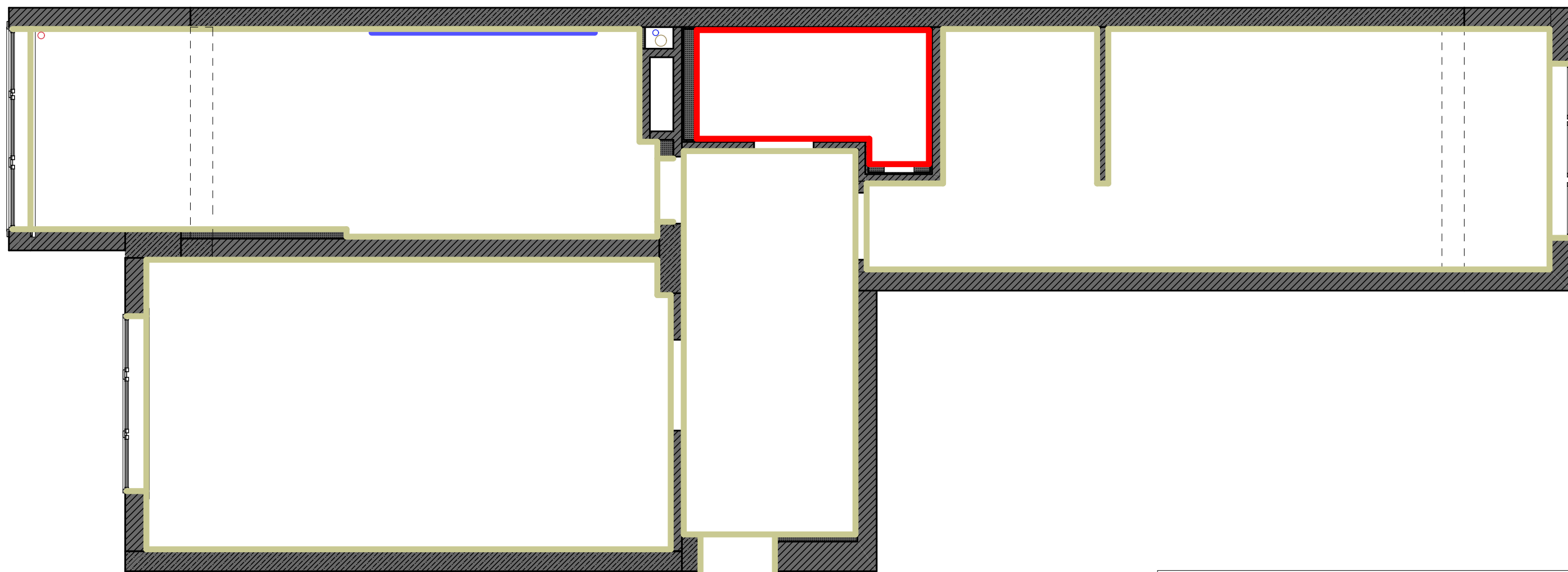


стыковочный шов между материалами, проходящий под дверным полотном, необходимо сделать на расстоянии 20-25мм. со стороны открывания двери.

ПРИМЕЧАНИЕ:

- размеры даны от уровня чистового пола
- пироги полов уточнить по месту вместе со строителями
- стык плитки и паркетной доски выполнить заподлицо
- стык плитки и паркетной доски выполнить под дверным полотном
- в мокрых помещениях полы обработать герметиком

Дизайнер	Исимов			Стадия	Лист	Листов
Заказчик				ПР	13	22
ПЛАН НАПОЛЬНЫХ ПОКРЫТИЙ				Исимов Шамиль		

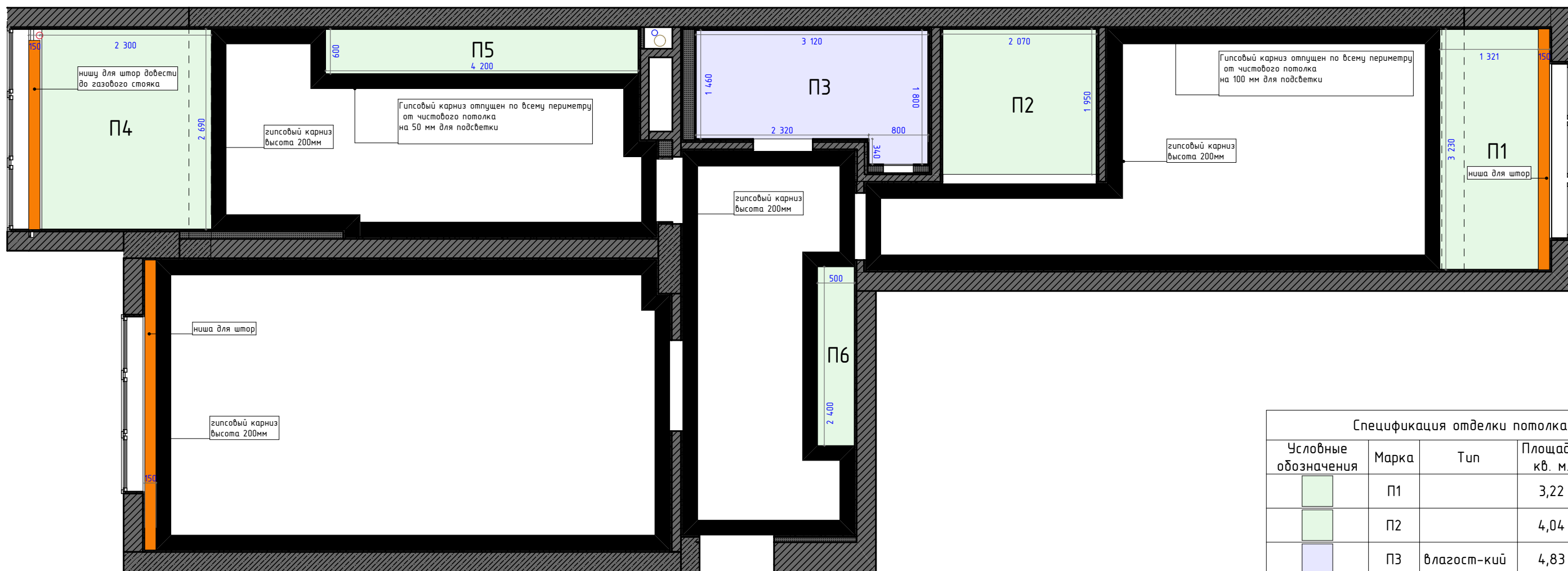


Спецификации отделки стен			
Условные обозначения	Имя Покрытия	Площадь	Цвет
	Керамогранит Atlas Concorde Privelege Мока, 1200x600/9мм	1,80	
	Керамогранит Kerama Marazzi Монте Тидерио, 1200x600/11мм	30,75	
	Краска - Белила Титановые	271,55	

ПРИМЕЧАНИЕ:

- смотреть совместно с листами развёрток и планом потолка
- размеры даны, основываясь на обмерах, и могут измениться после монтажа

Дизайнер	Исимов				Стадия	Лист	Листов
Заказчик					ПР	14	22
ПЛАН ОТДЕЛКИ СТЕН					Исимов Шамиль		



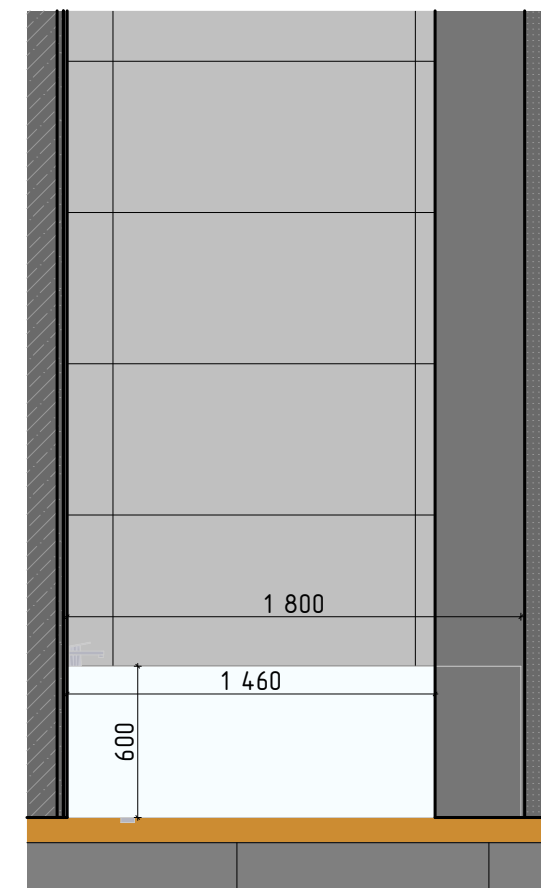
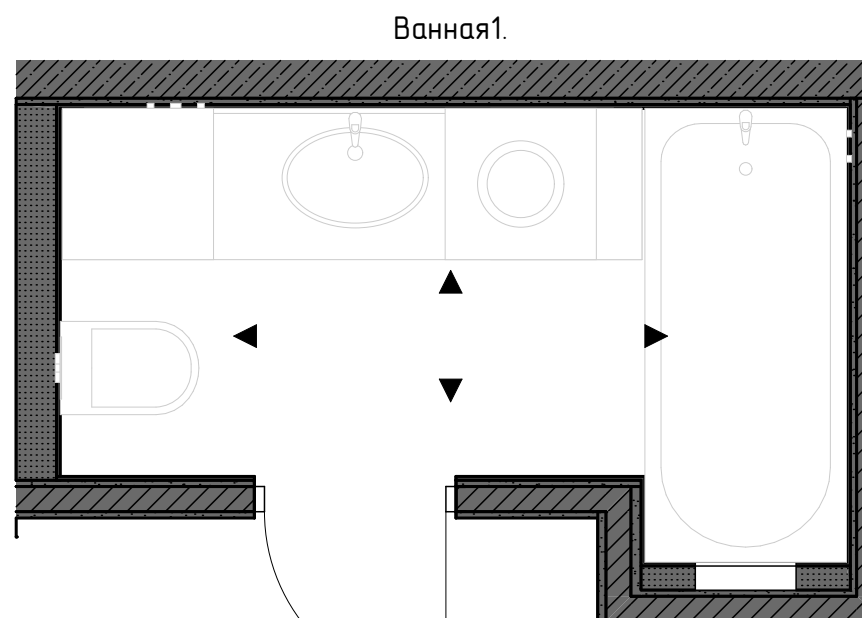
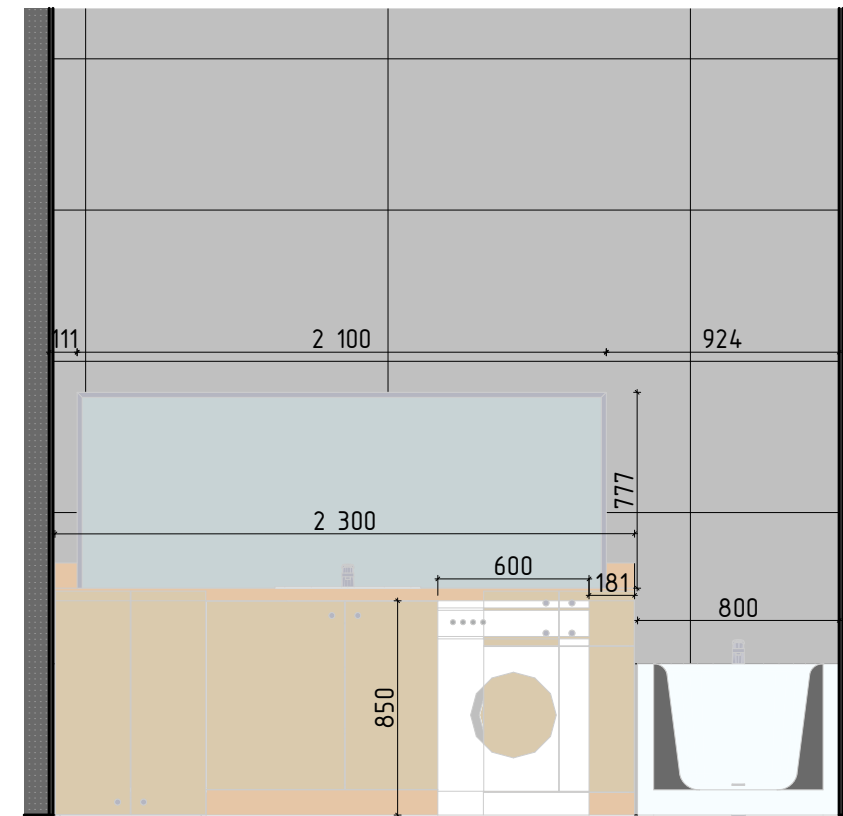
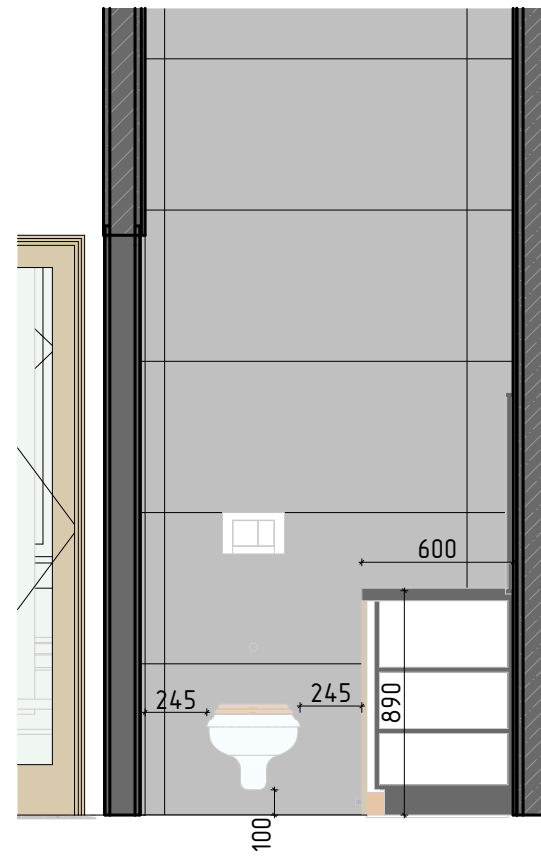
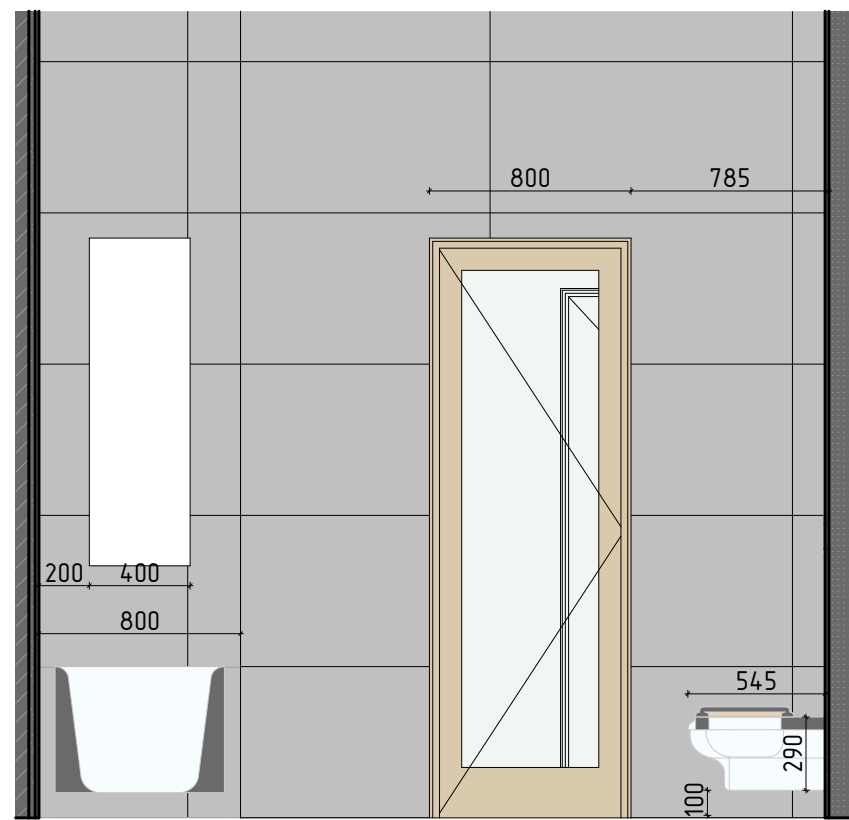
Спецификация отделки потолка				
Условные обозначения	Марка	Тип	Площадь, кв. м.	Отметка от 0.000
	П1		3,22	3 070
	П2		4,04	3 280
	П3	влагост-кий	4,83	3 258
	П4		6,19	3 057
	П5		2,52	3 070
	П6		1,20	3 170

Спецификация потолочных элементов			
Условные обозначения	Марка	Наименование	Кол-во, мм
	гипсовый карниз		79 669
	Ниша для штор		9 657

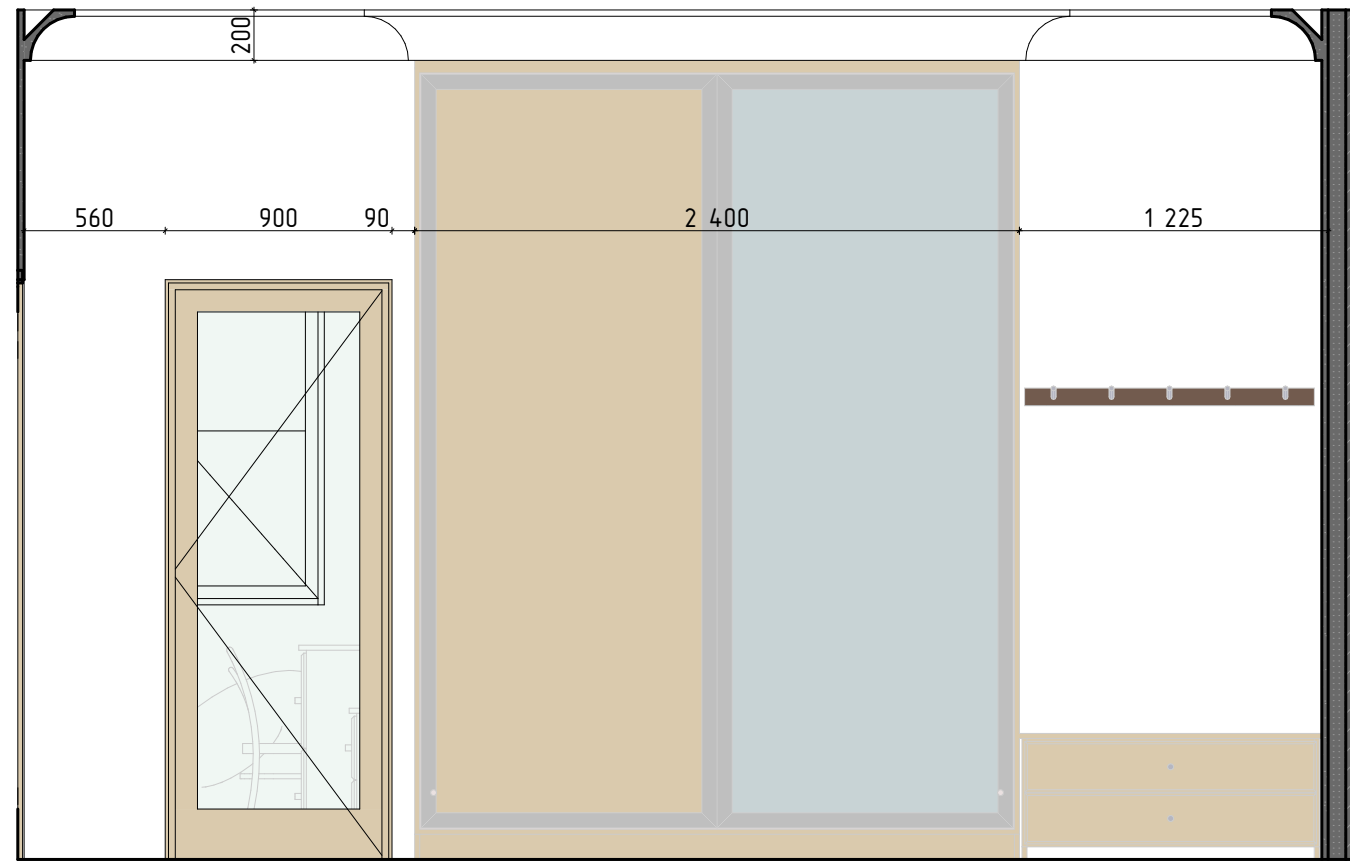
ПРИМЕЧАНИЕ:

- смотреть совместно с листами развёрток и планом освещения
- смотреть совместно с инж. проектами
- высоту потолка определить по месту: отметка уровня потолка может измениться в зависимости от конструкций существующего потолка и пола
- конструктив потолка согласовать со строителями по месту
- предусмотреть закладные или усиленный каркас в местах крепления светильников
- при монтаже конструкций потолка учесть расположение светильников

Дизайнер	Исимов				Стадия	Лист	Листов
Заказчик					ПР	15	22
ПЛАН ПОТОЛКОВ					Исимов Шамиль		

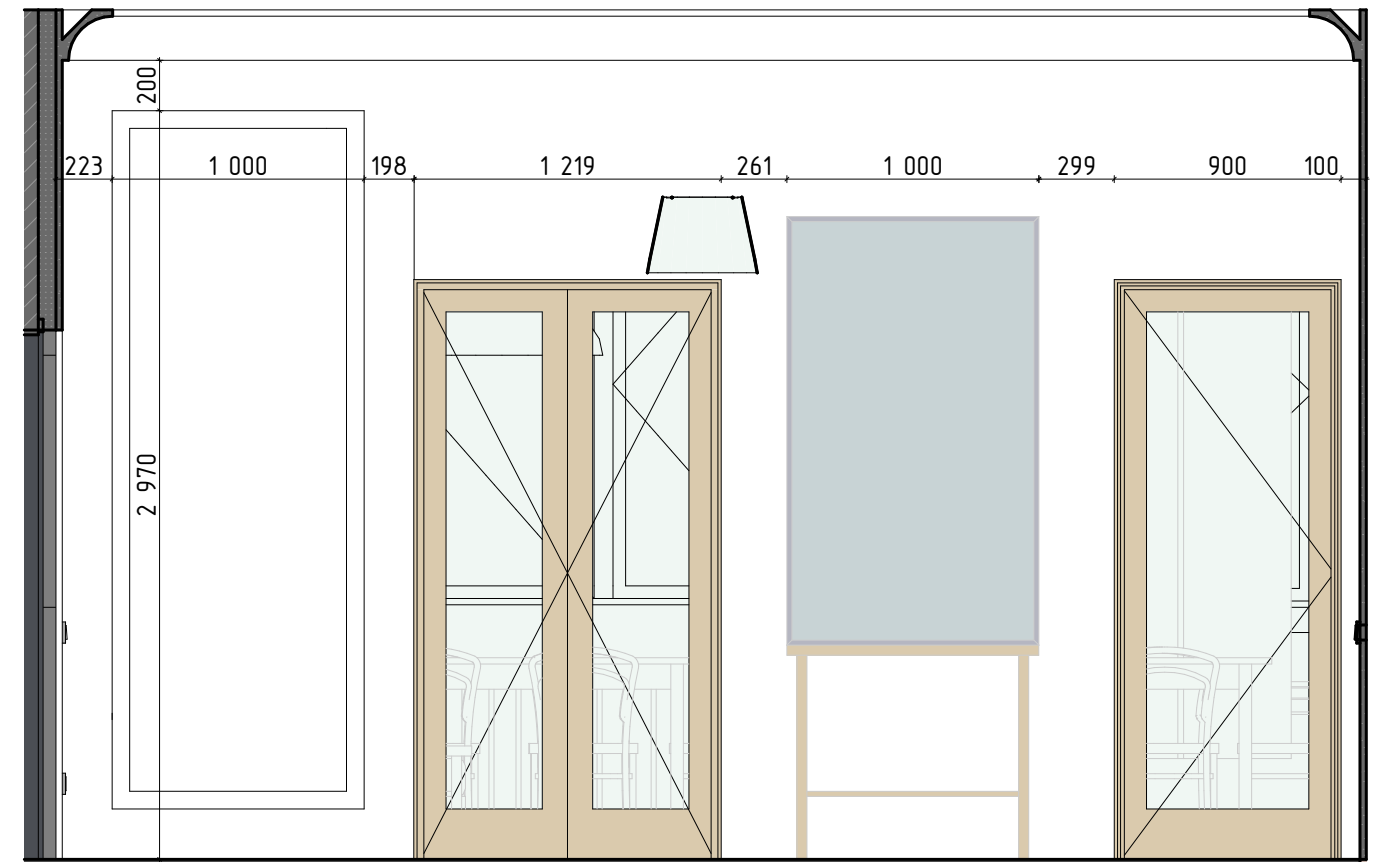


Дизайнер	Исимов			Стадия	Лист	Листов
Заказчик				ПР	16	22
				РАЗВЕРТКИ ВАННОЙ КОМНАТЫ		Исимов Шамиль



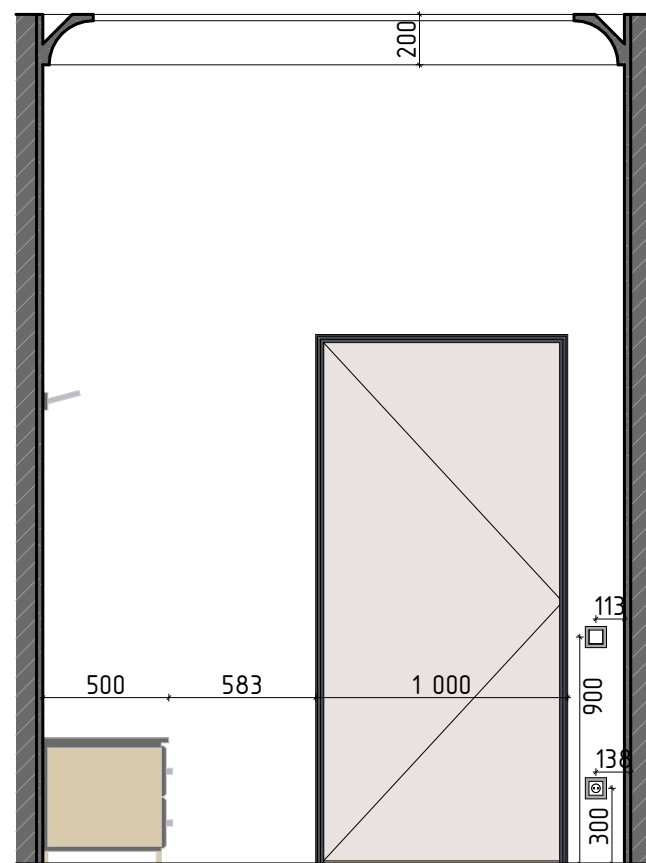
Прихожая-коридор

1:30



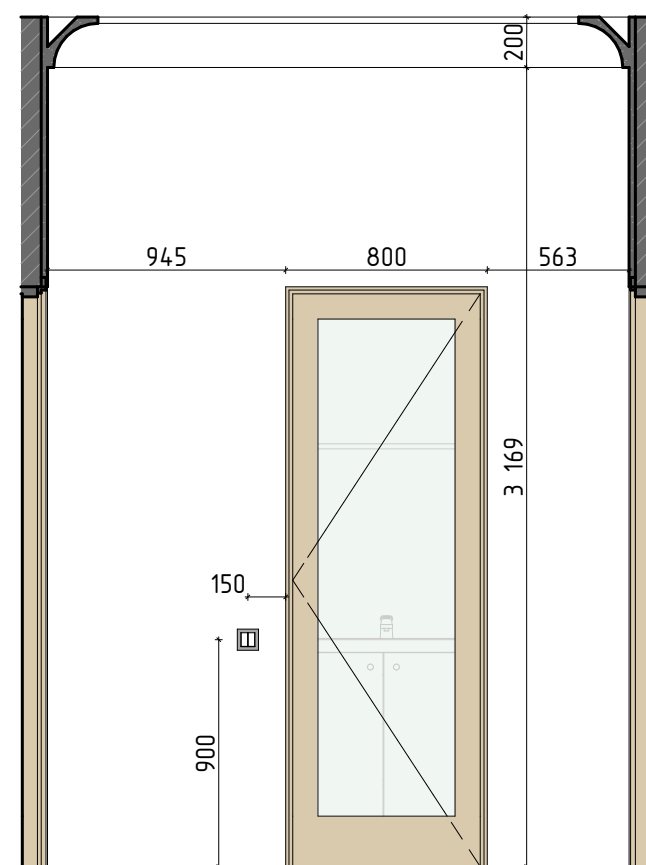
Прихожая-коридор (1)

1:30



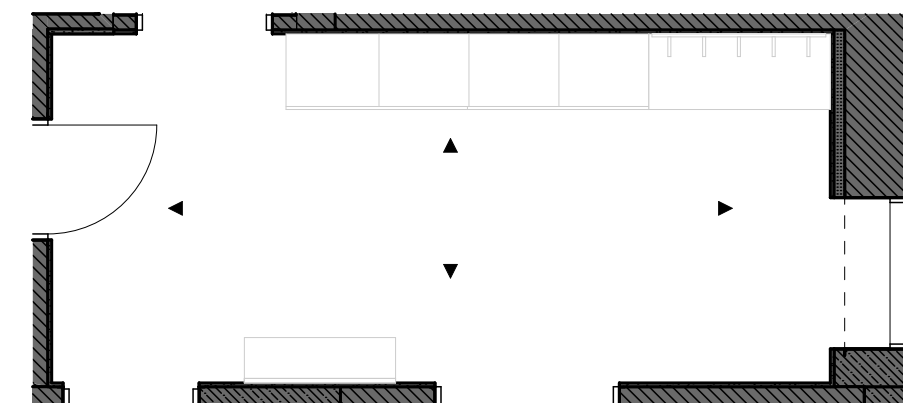
Прихожая-коридор (3)

1:30

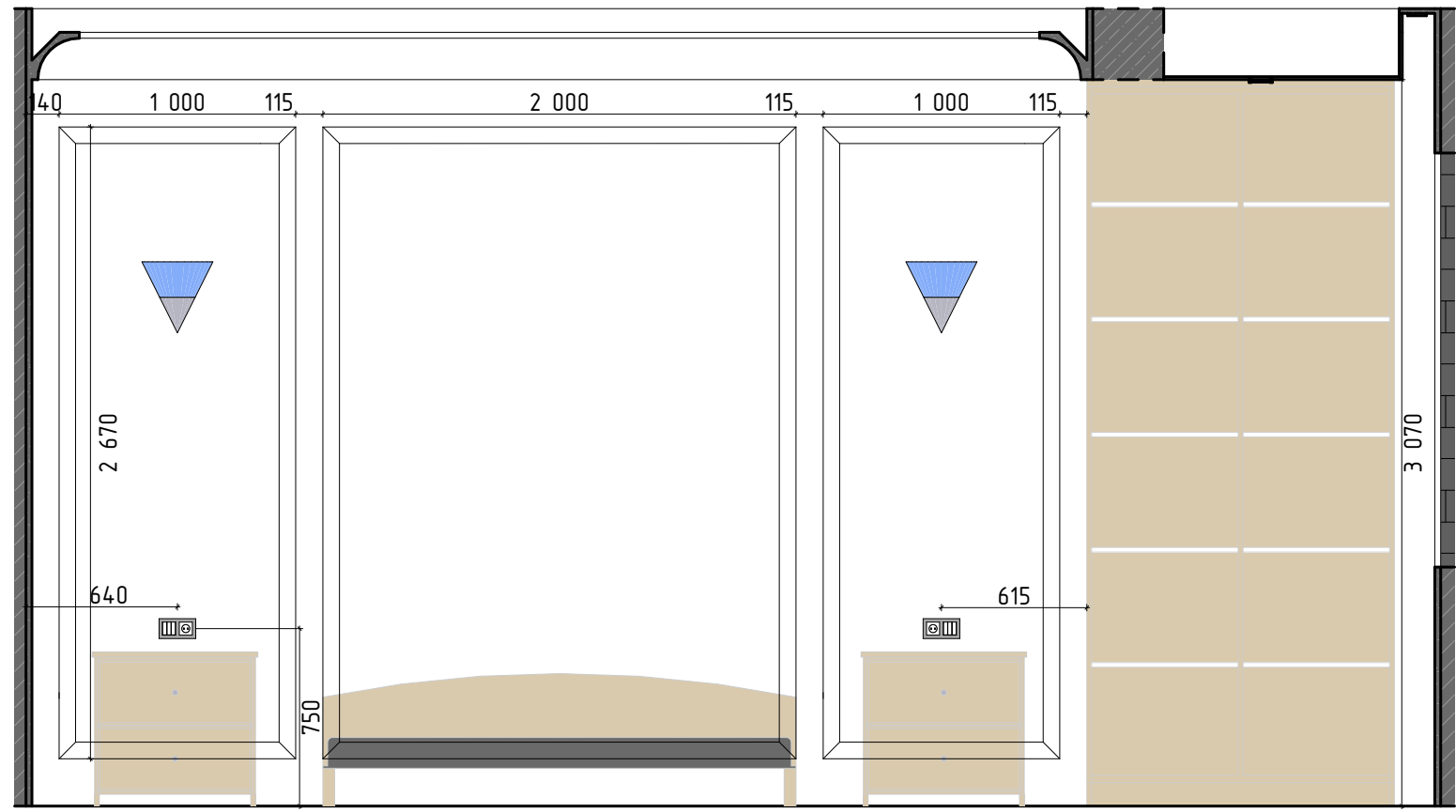


Прихожая-коридор (2)

1:30

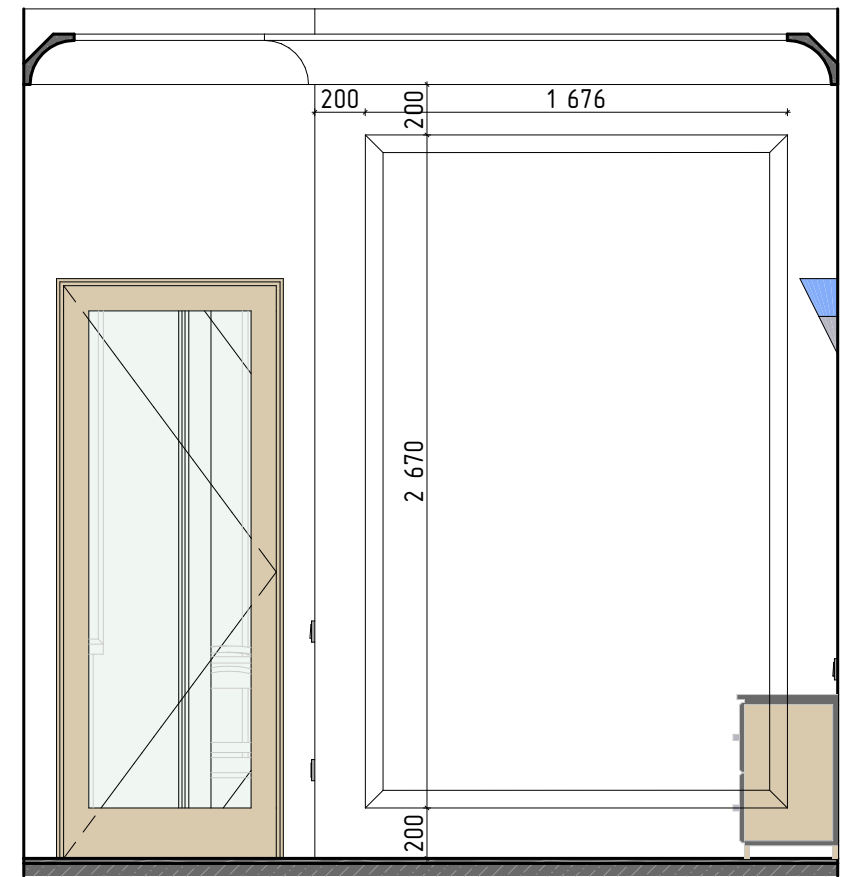


Дизайнер	Исимов			Стадия	Лист	Листов
Заказчик				ПР	17	22
РАЗВЕРТКИ ПРИХОЖЕЙ-КОРИДОРА				Исимов Шамиль		



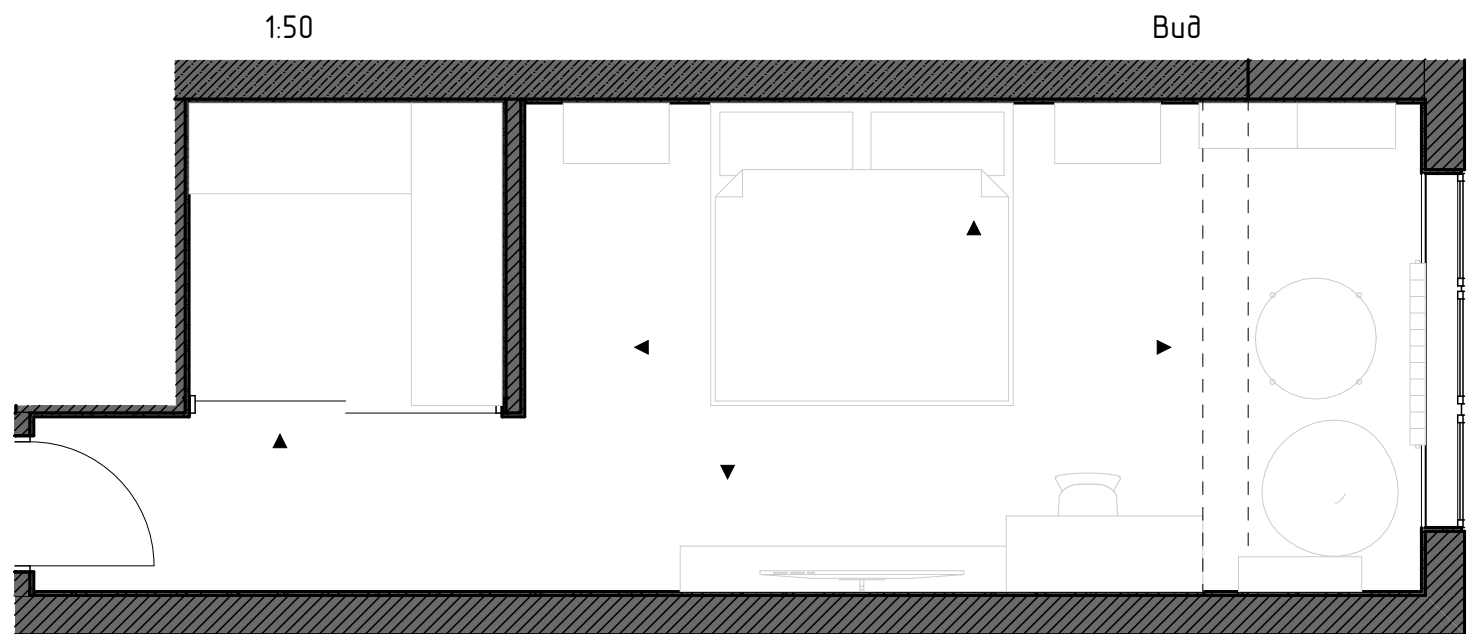
Спальня (5)

1:30



Спальня (6)

1:30



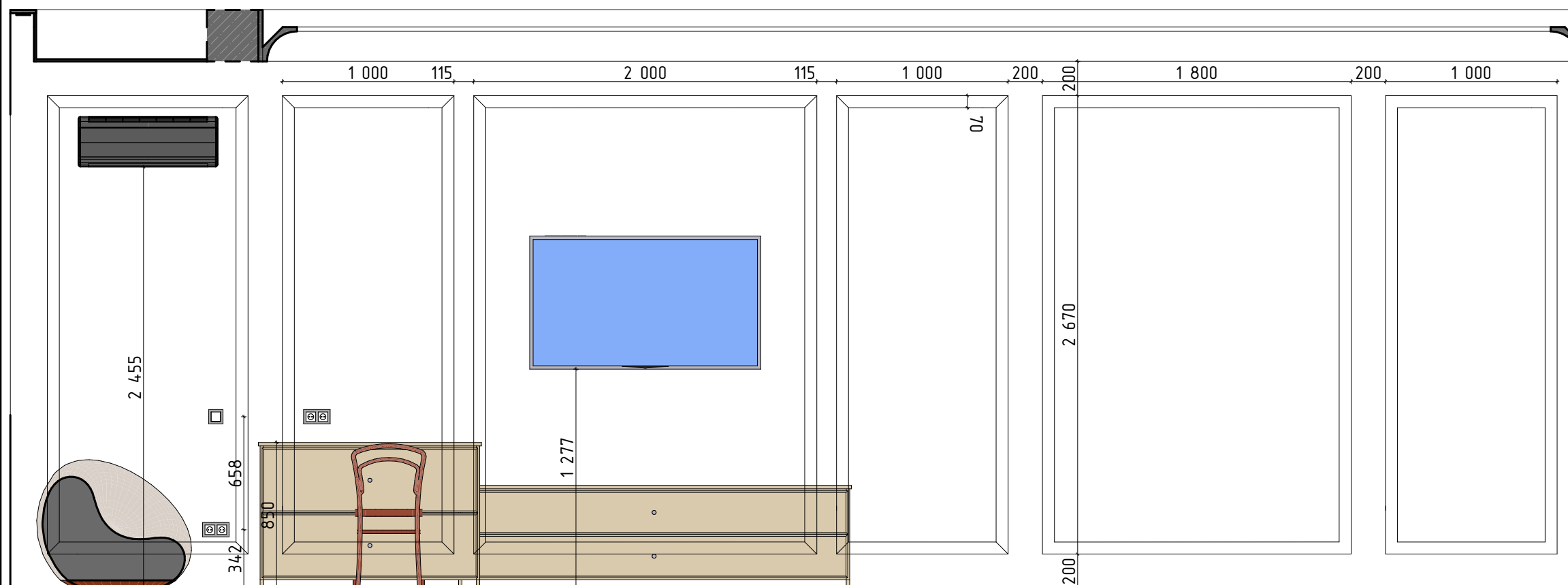
1:50

Вид

Дизайнер	Исимов			РАЗВЕРТКИИ СПАЛЬНИ	Стадия	Лист	Листов
Заказчик					ПР	18	22
					Исимов Шамиль		

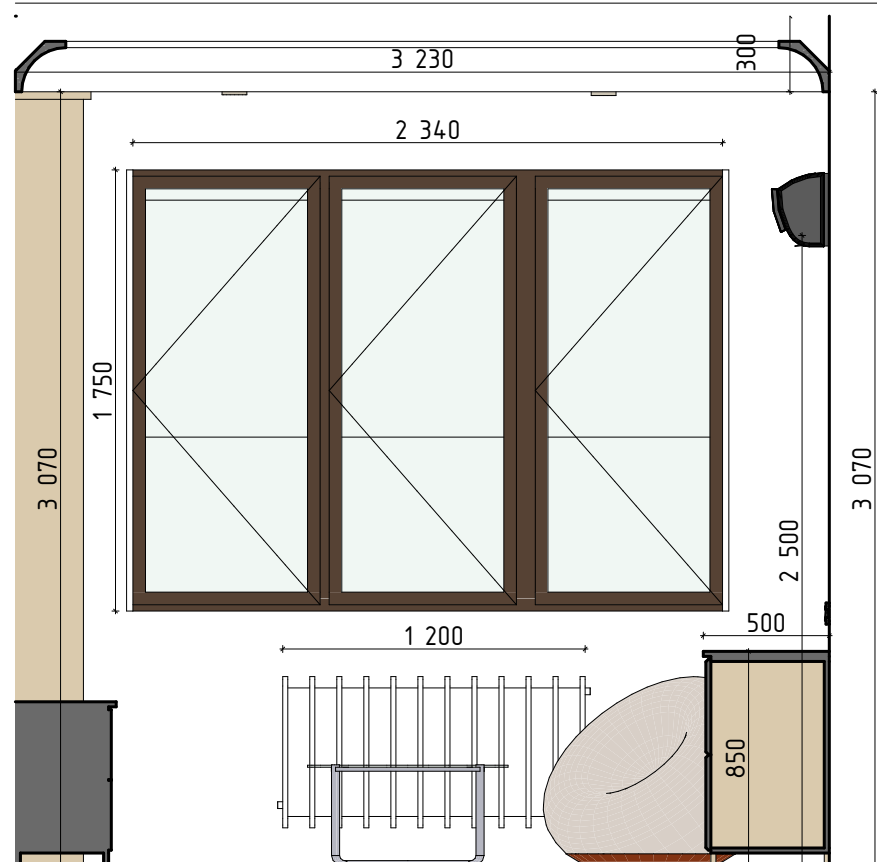
Спальня (1)

1:30



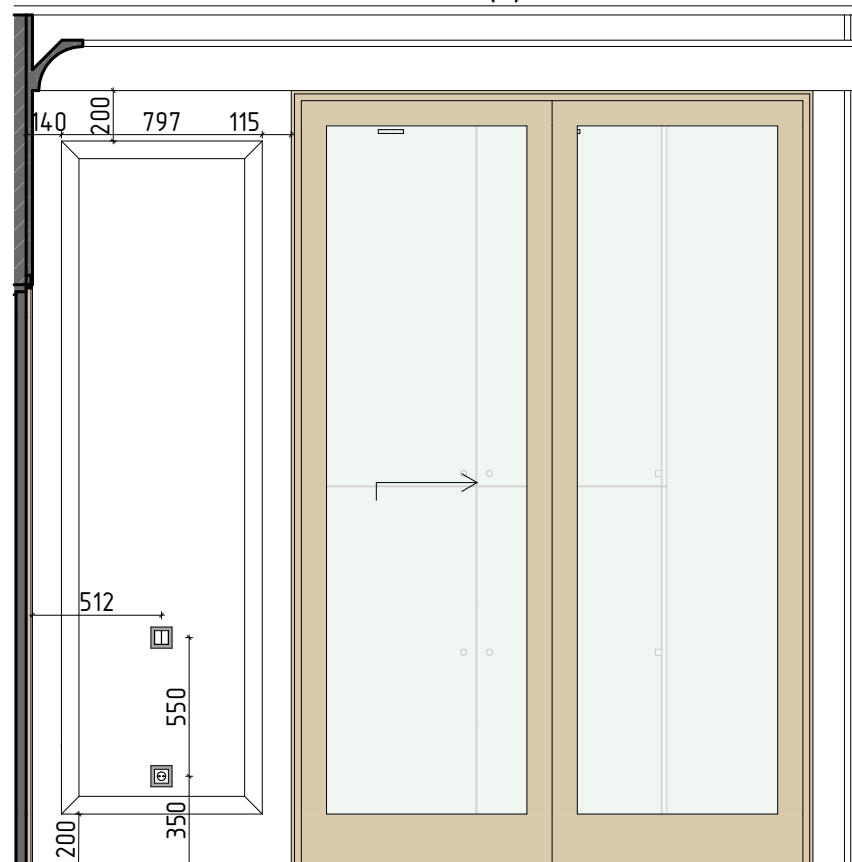
Спальня (2)

1:30

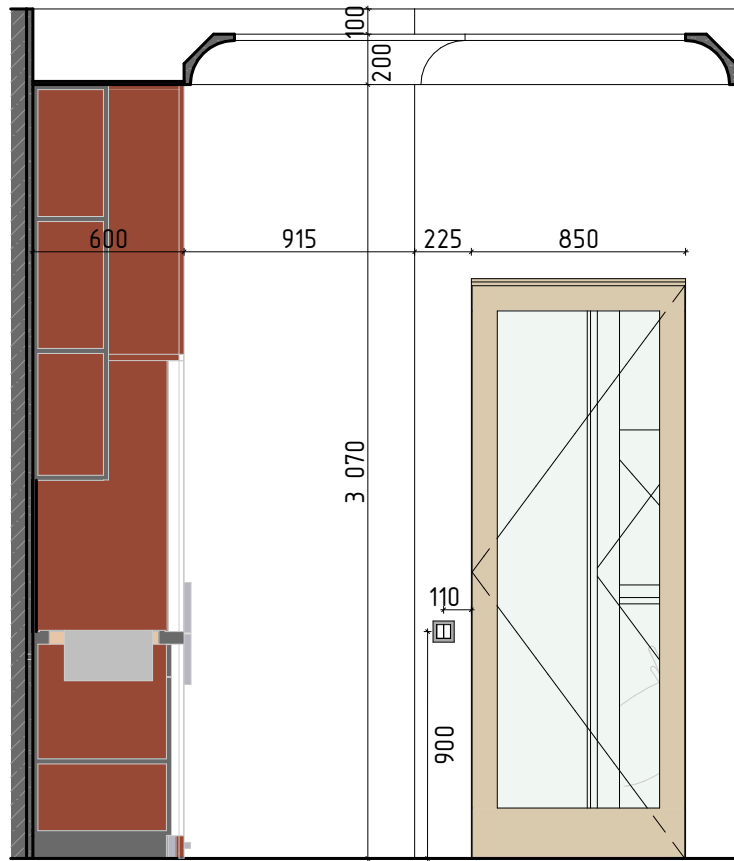


Спальня (3)

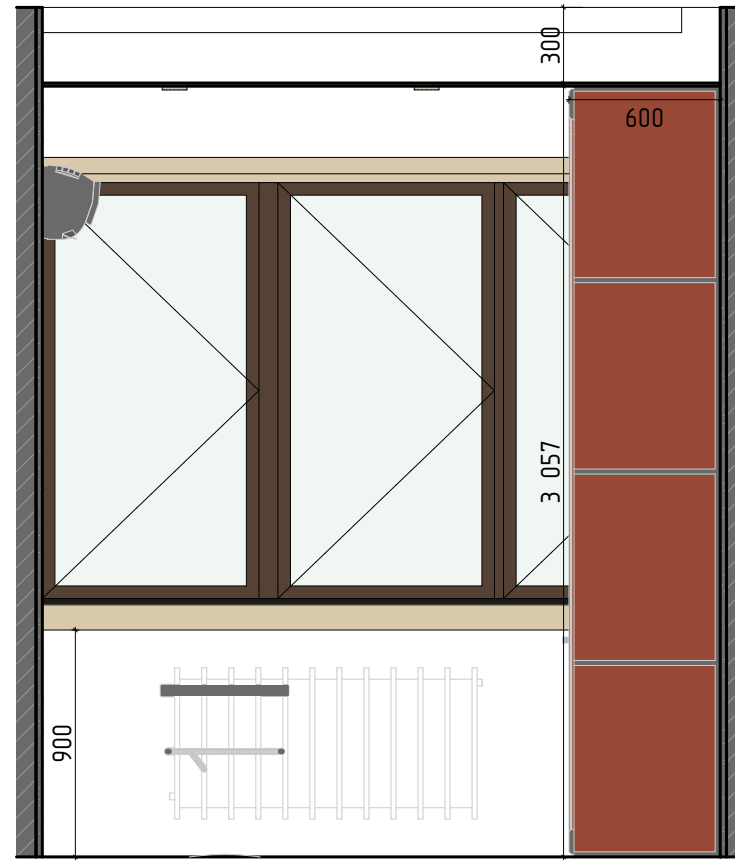
1:30



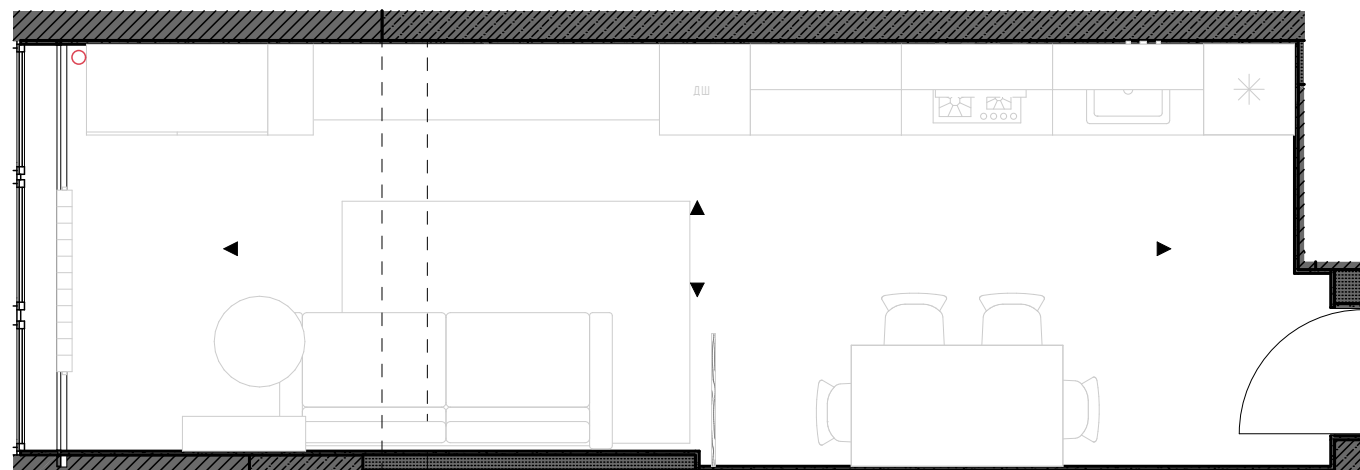
Дизайнер	Исимов			Стадия	Лист	Листов
Заказчик				ПР	19	22
				РАЗВЕРТКИ СПАЛЬНИ		Исимов Шамиль



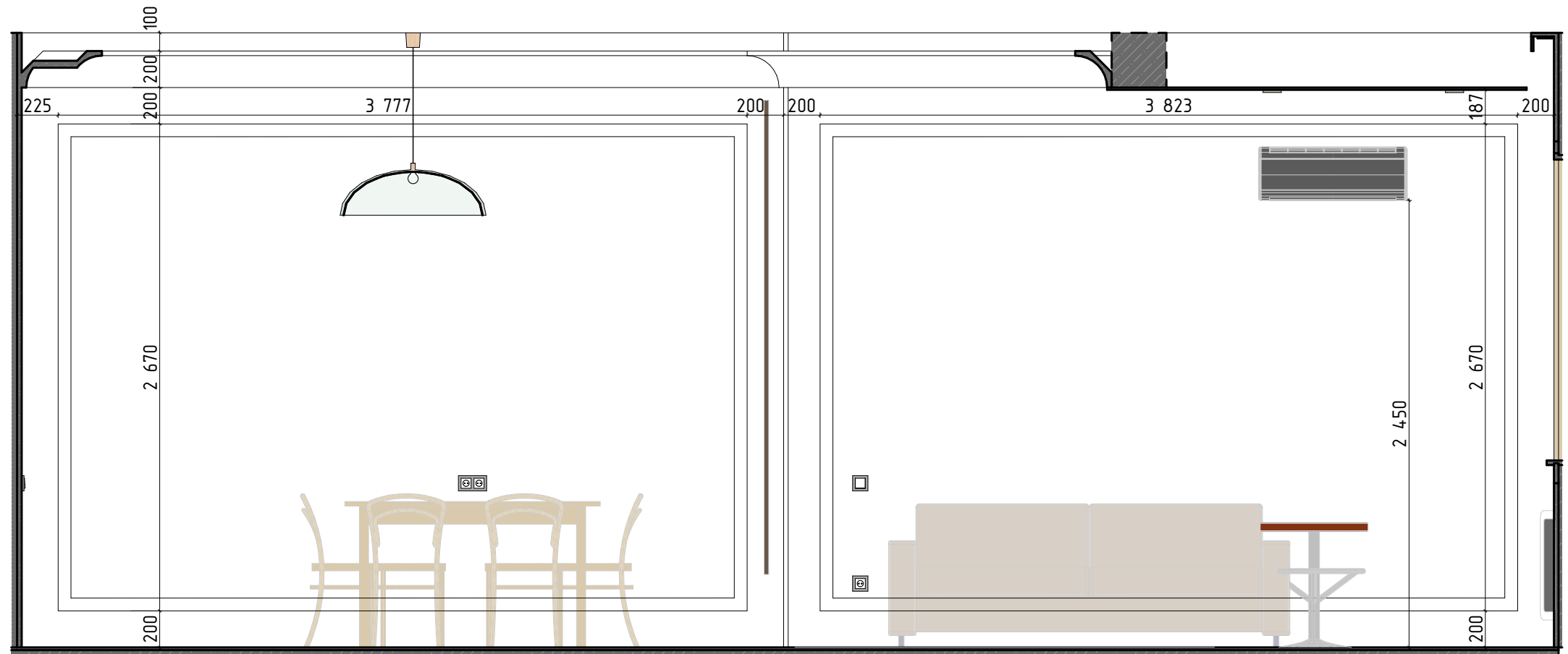
Кухня 1:30



Кухня (1) 1:30

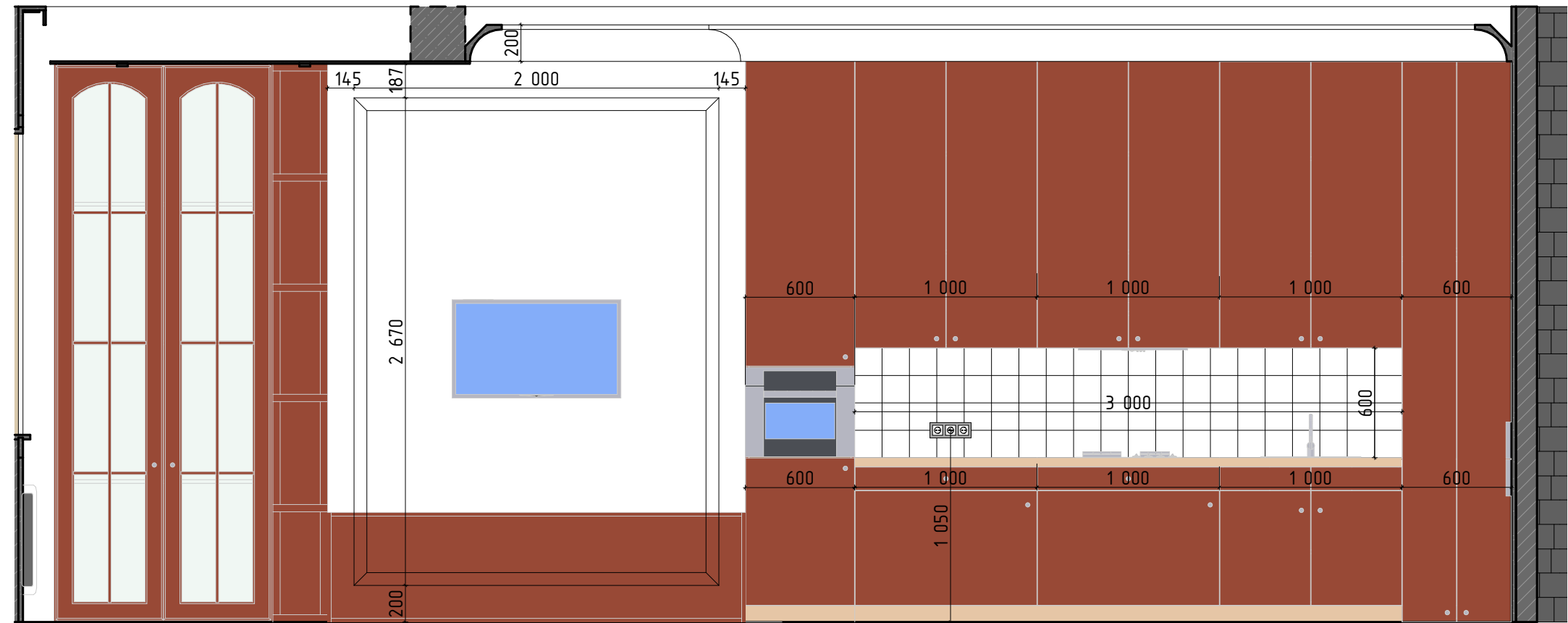


Дизайнер	Исумов			РАЗВЕРТКИ КУХНИ	Стадия	Лист	Листов
Заказчик					ПР	20	22
					Исумов Шамиль		



Кухня (3)

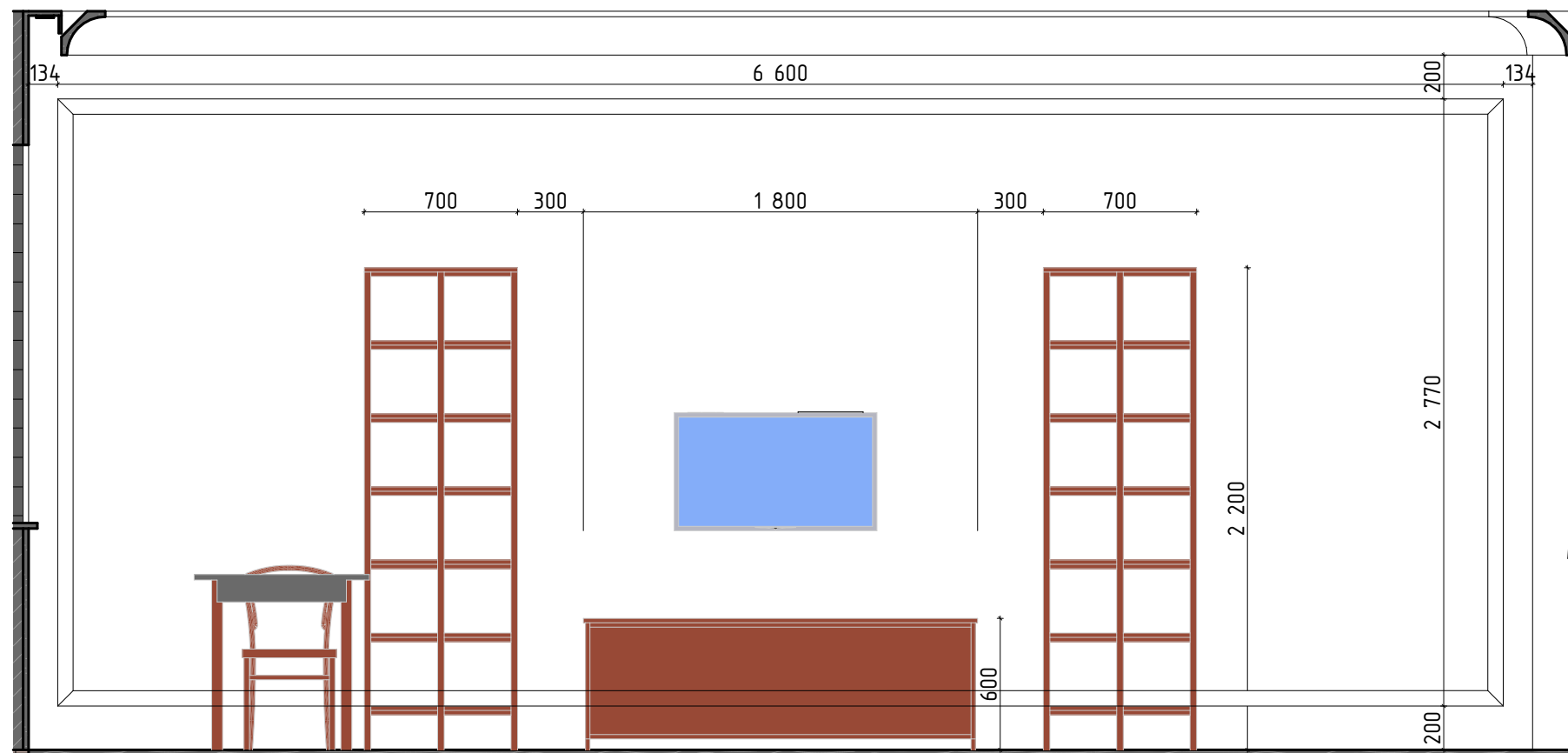
1:30



Кухня (4)

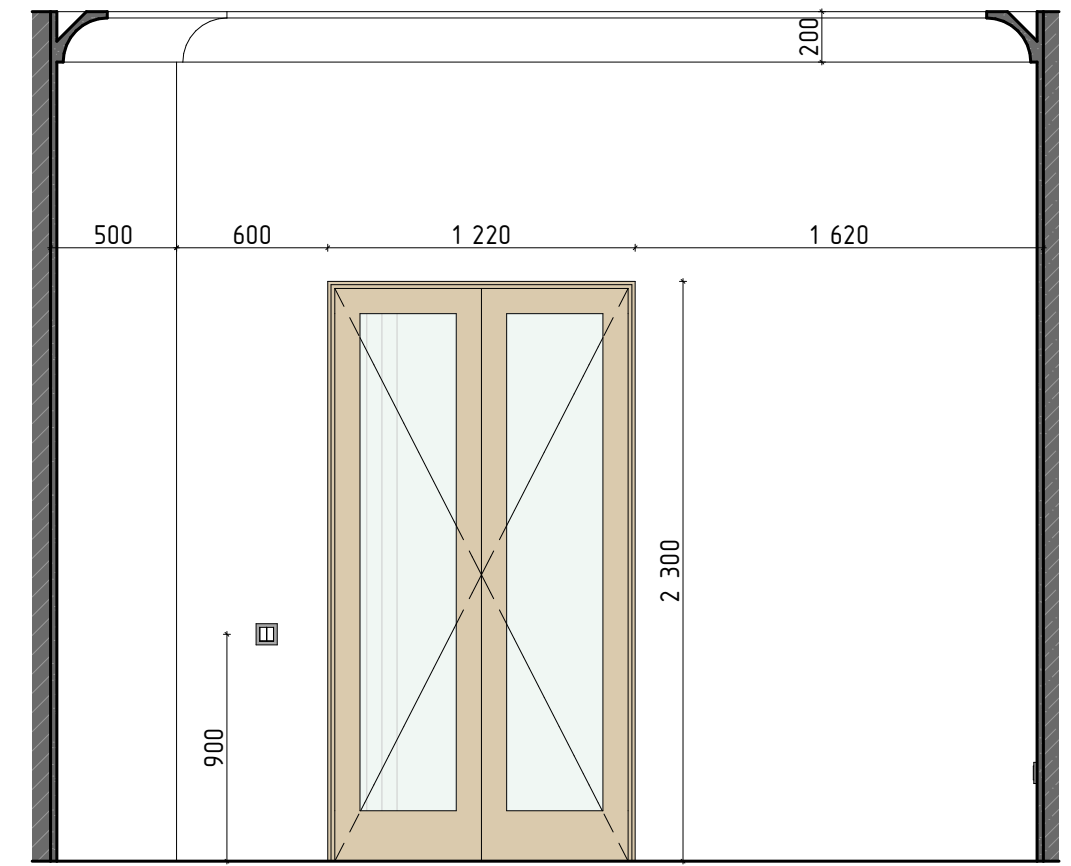
1:30

Дизайнер	Исимов			Стадия	Лист	Листов
Заказчик				ПР	21	22
				РАЗВЕРТК КУХНИ		Исимов Шамиль



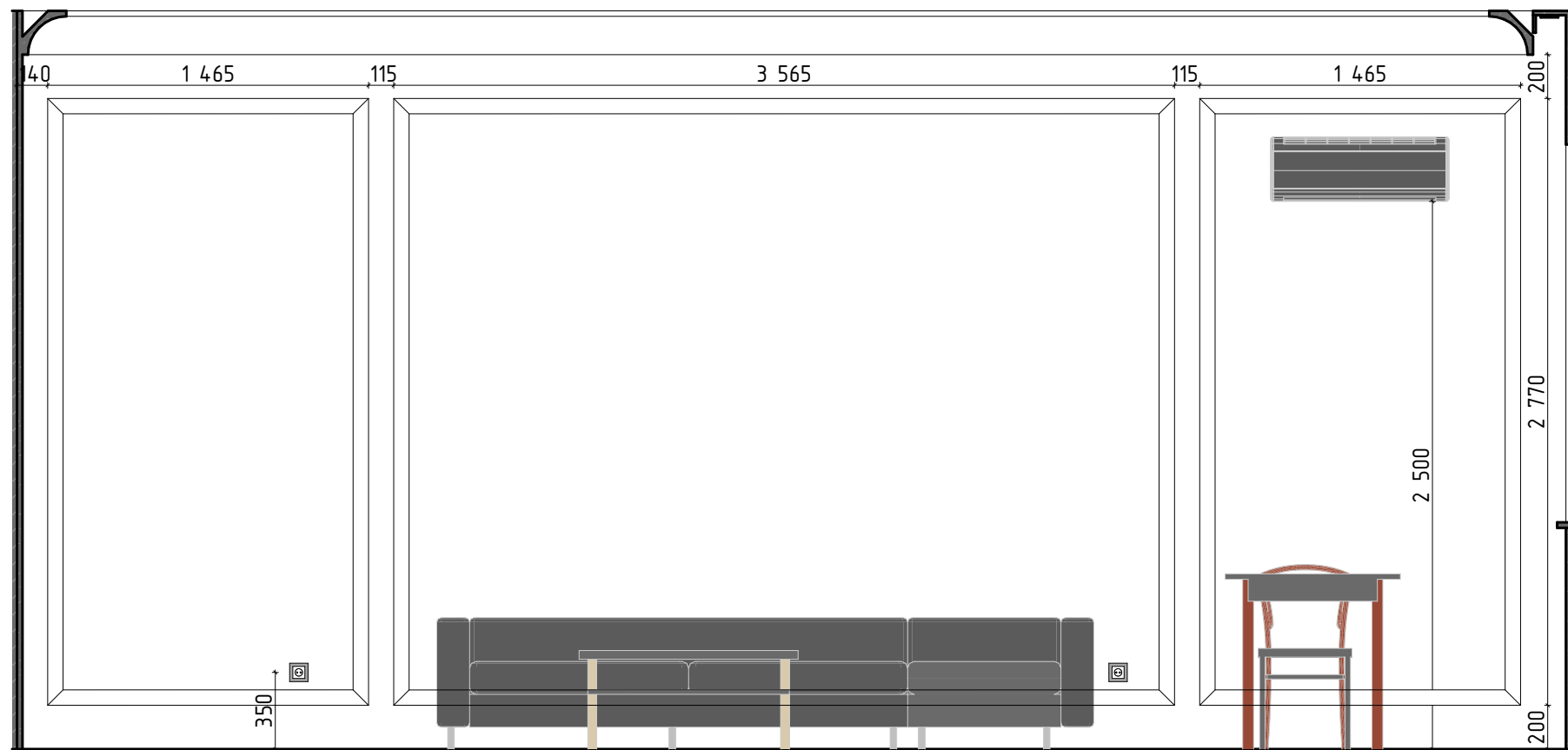
Гостиная

1:30



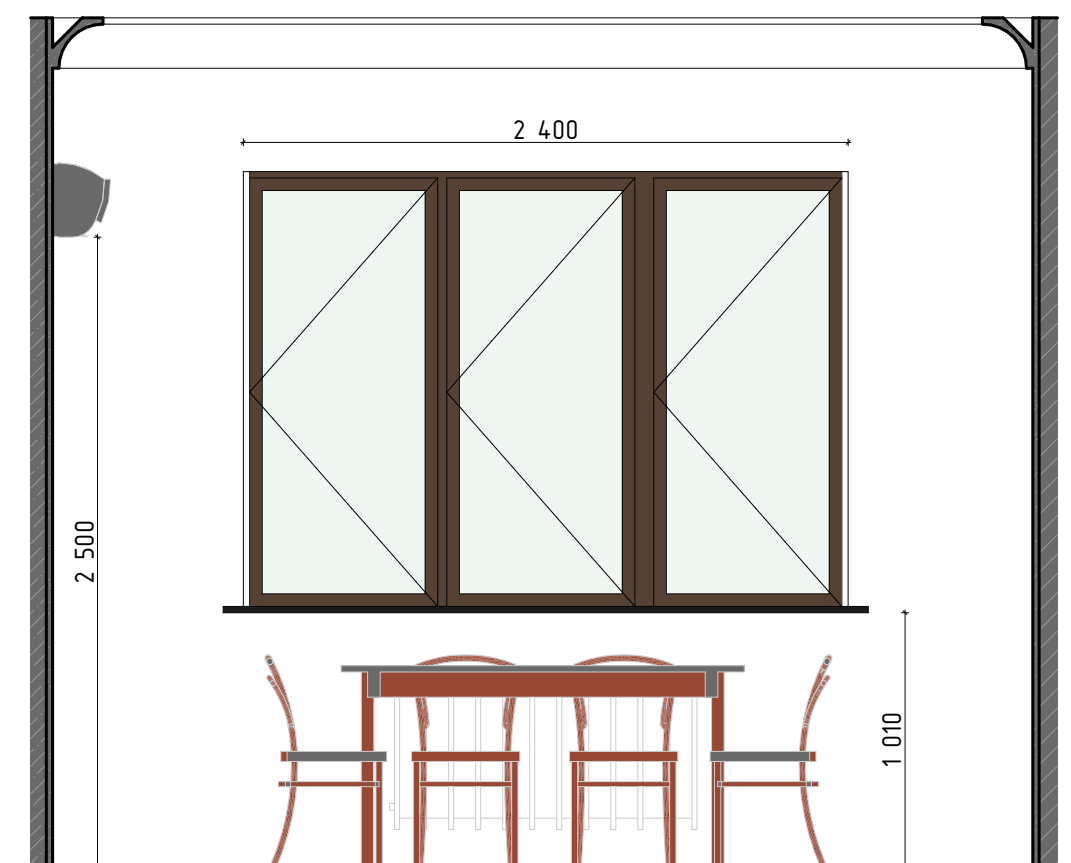
Гостиная (1)

1:30



Гостиная (3)

1:30



Гостиная (2)

1:30

Дизайнер	Исимов				Стадия	Лист	Листов
Заказчик					ПР	22	22
					РАЗВЕРТКИ ГОСТИНОЙ		Исимов Шамиль